

Les paradoxes de l'innovation

Vouloir ce que nous ne voulons pas

Journées des entraîneurs, Macolin
22 octobre 2024

Mars Aeschlimann
mars@creaholic.com
Professional inventor

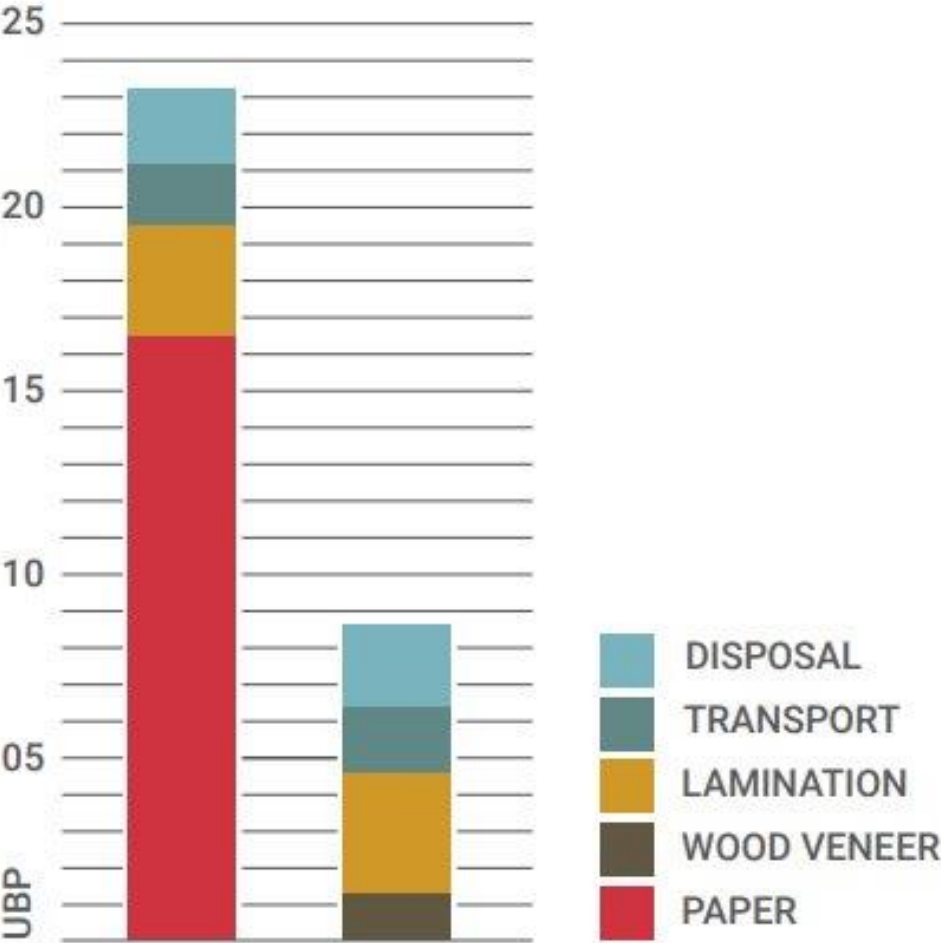


Discours d'ouverture

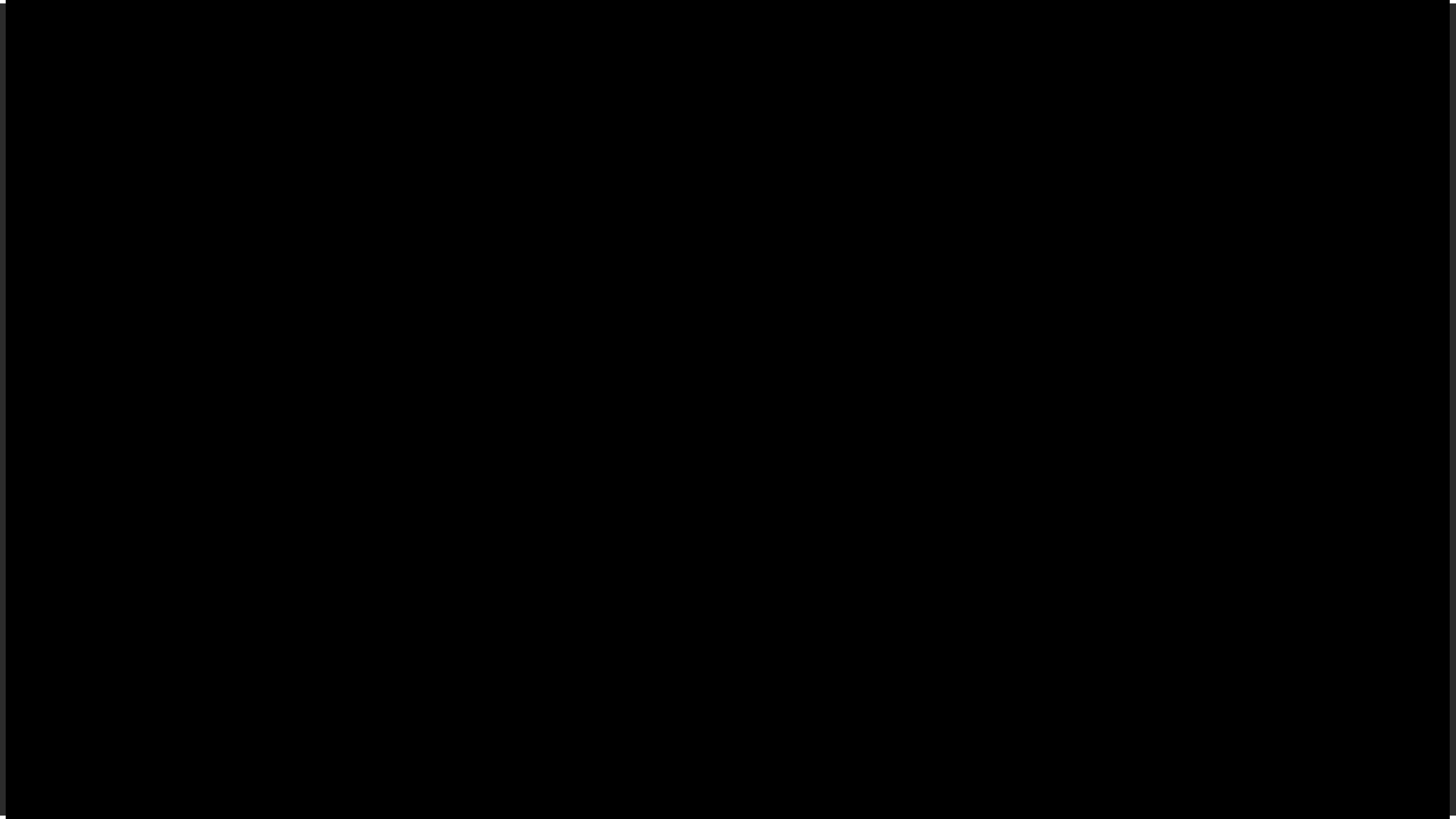
- Comment gérez-vous le champ de tension „Tradition – Innovation“ ?
- Vous-même, êtes-vous plutôt traditionnaliste ou novateur ?
- La tradition a souvent une connotation négative – est-ce le cas ?
- La personne qui innove est perçue comme progressiste – pourquoi ?
- Comment combiner tradition et innovation. – Est-ce „ou ou“ ou plutôt „et et“.
- Creaholic est synonyme d'innovation – est-ce vrai ou à quoi le reconnaît-on?

arbol∞m

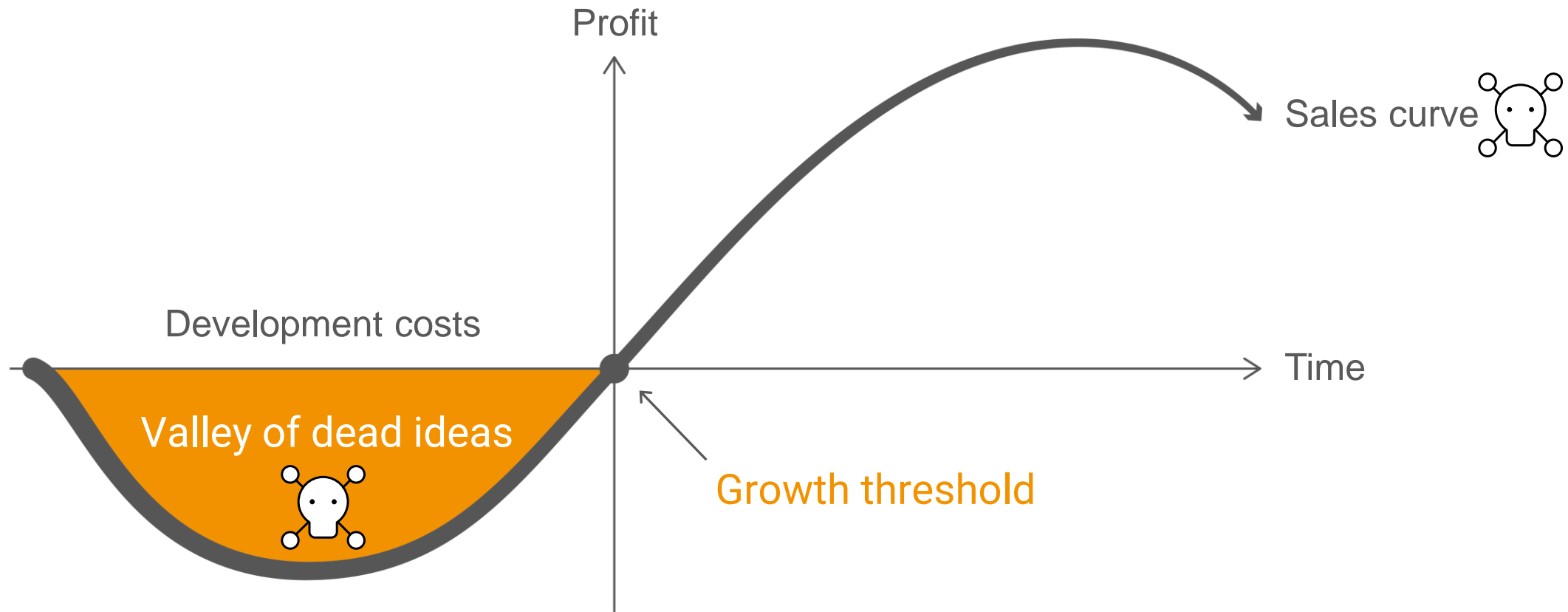
Eco-footprint Comparison (UBP)







The innovation paradox







1

Ceux qui savent ne savent rien !



1

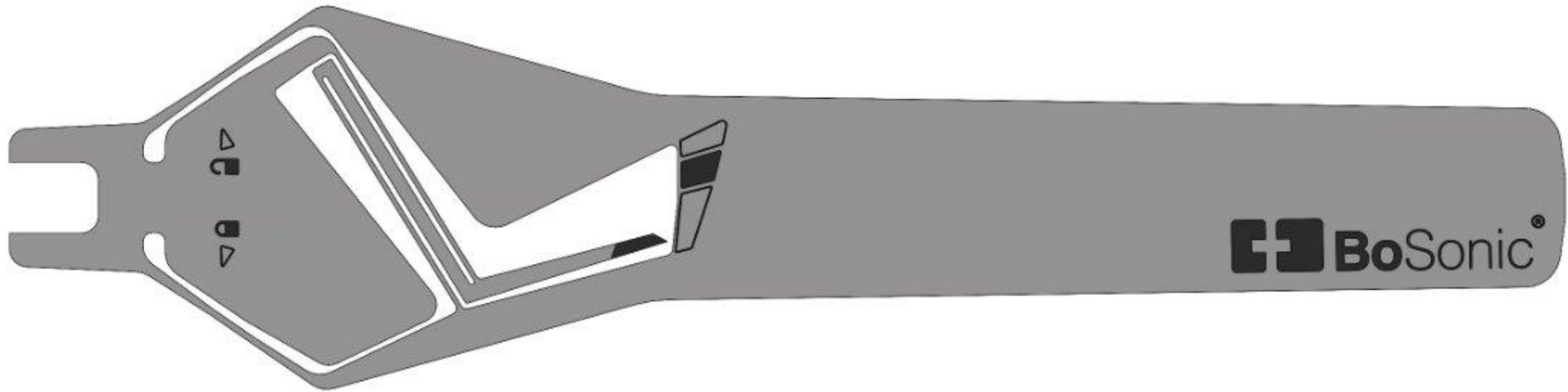


Knowledgeable people know nothing!

Clé dynamométrique



Combinez une vision avec un défi et un rêve



2

L'industrie comme repère – complaisance trompeuse





Nous jouons ensemble pour inventer pour le mieux



37 ans d'innovation de produits,
services et organisations

1'400 projets

500 clients

250 familles de brevet

3 produits numériques

14 start ups

7'500 personnes formées





Givaudan^o

groupe e

Roche

MIGROS Industrie

SBB CFF FFS

FESTO

+GF+

Tetra Pak



stryker[®]

ewb

BOSCH 

swisscom

NESPRESSO

DU PONT

Deutsche Bank 

SwissLife

Leica Geosystems

Boehringer Ingelheim

vitra.

Ensemble, nous inventons demain
aujourd'hui



3

LOVE les conditions extrêmes !

DERBYFLEX Innovation in sport

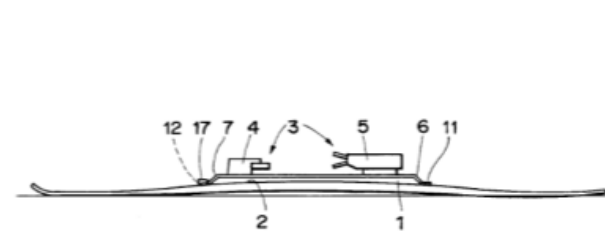


FIG. 1

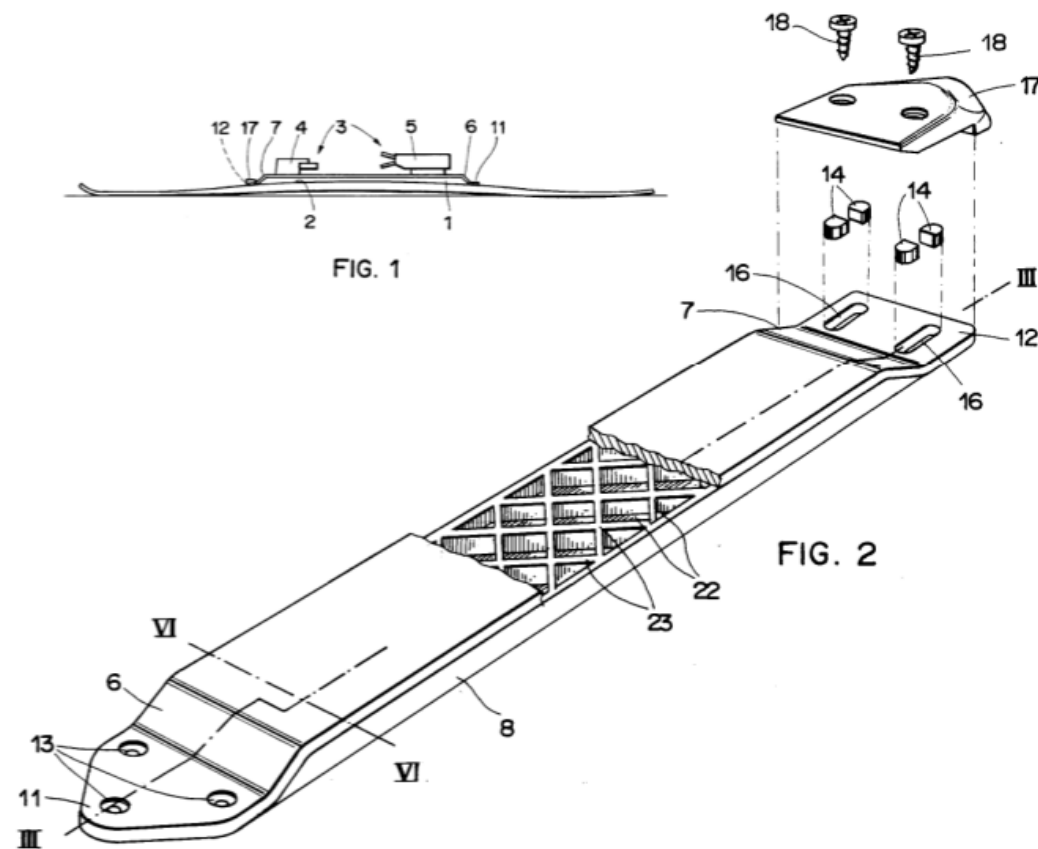


FIG. 2

4 médailles d'or olympiques avec Derbyflex



Alberto Tomba

1x or olympique en slalom à Calgary

1x or olympique en slalom géant à Calgary



Vreni Schneider

1x or olympique en slalom à Calgary

1x or olympique en slalom géant à Calgary



4

Transformer les gros obstacles en avantage !

WoodWelding

Start-up

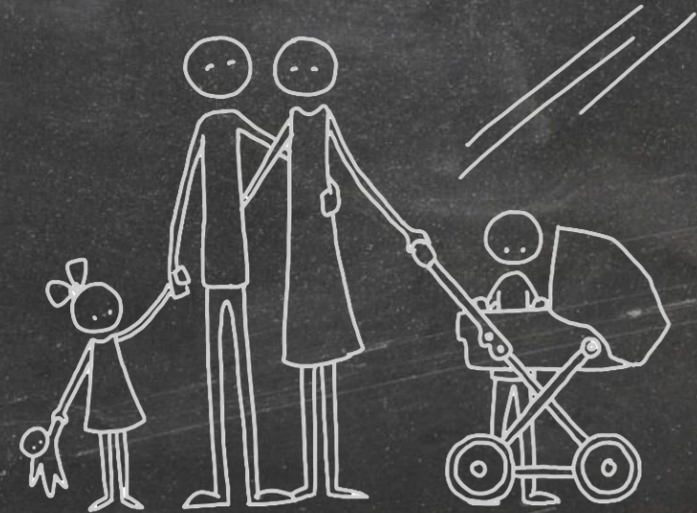
Développement d'une nouvelle technologie de fixation aux ultra-sons pour la fixation durable de matériaux poreux.

Analyse et recherche en matériaux, technologie aux ultra-sons, développement des processus, stratégie IP, modèle d'affaires



IKEA et sa vision

Améliorer le quotidien de nombreuses personnes !

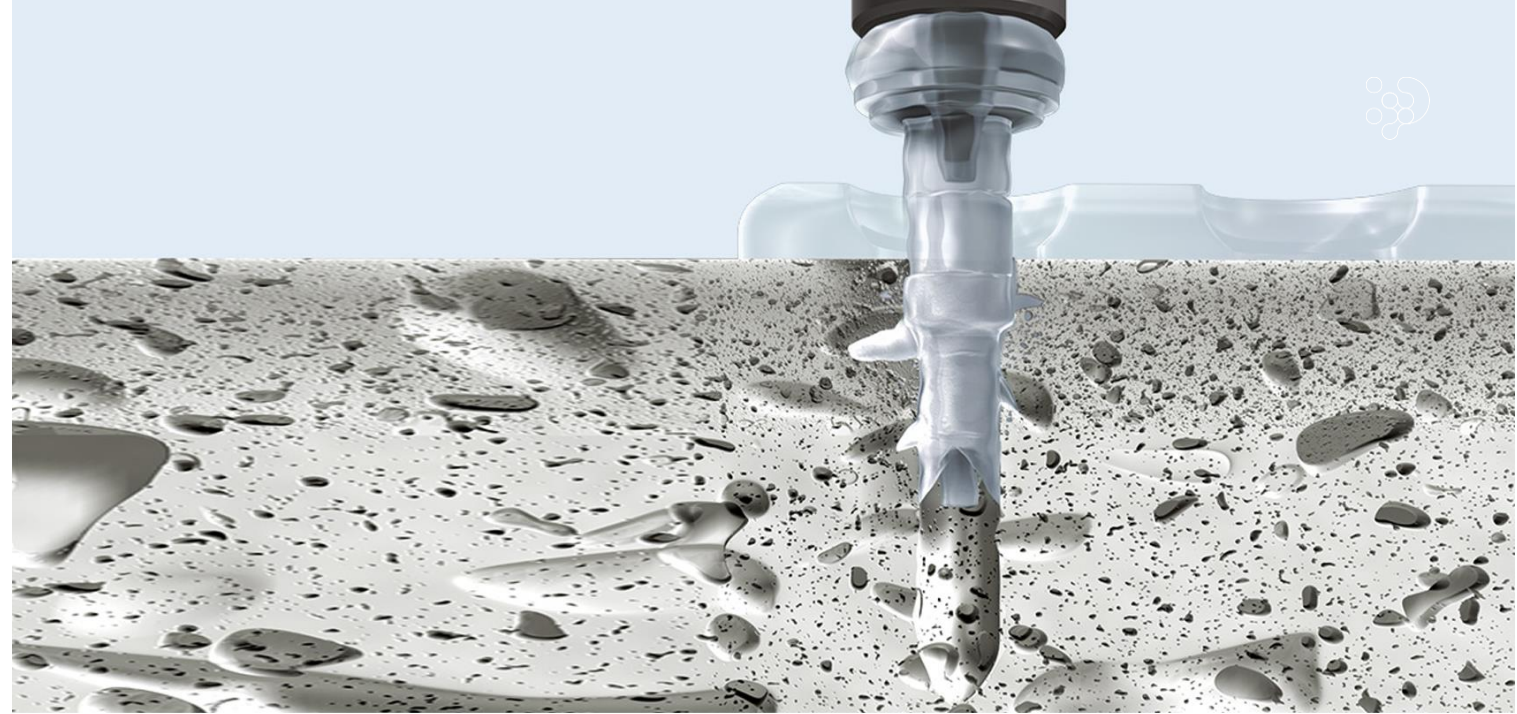


Source: The Late Late Show avec James Corden



Spinewelding/Vetwelding/Sportwelding Start-up

Ces compagnies utilisent la technologie de base de fixation aux os pour agir dans leur domaine



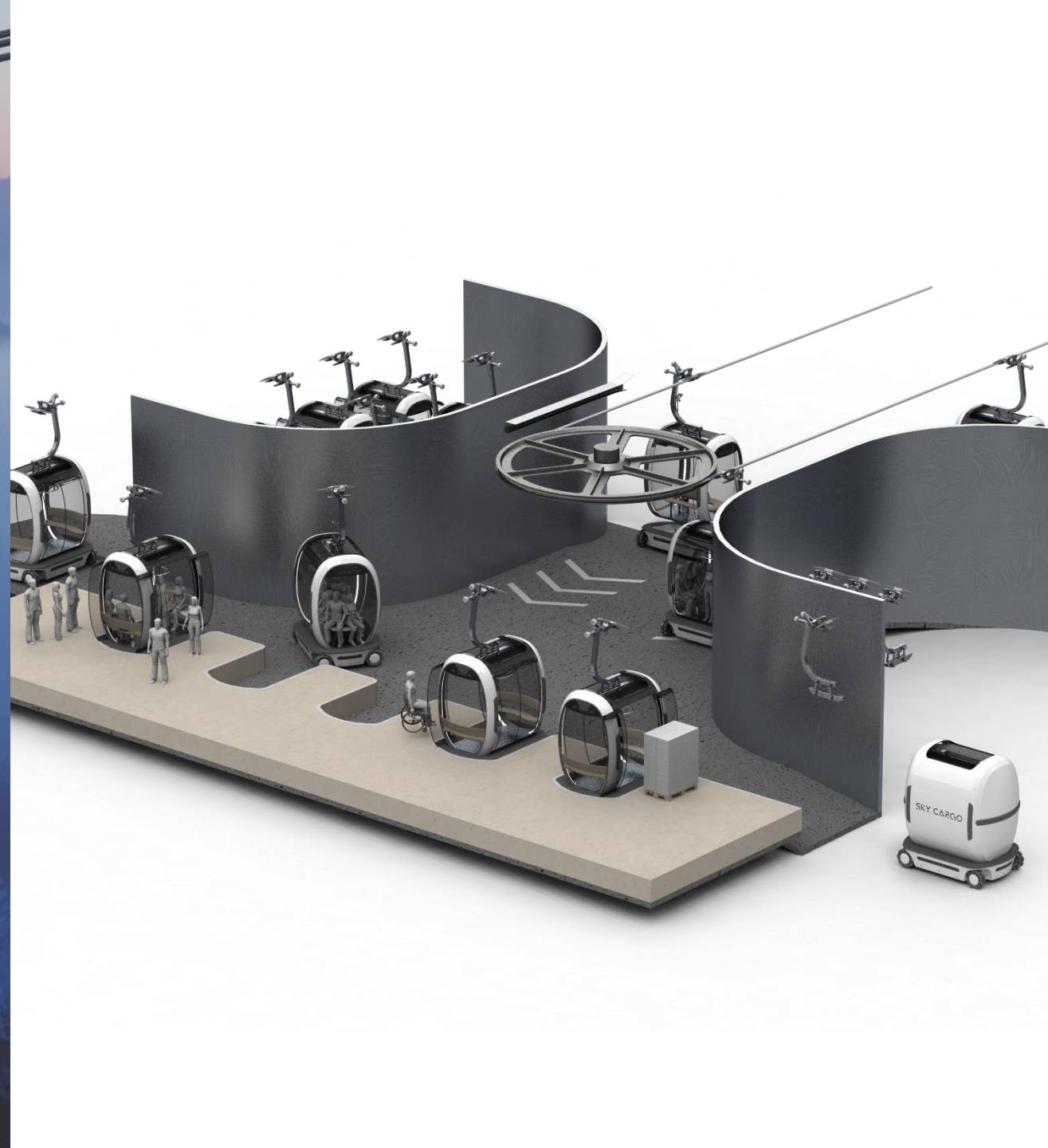


5

Trouver de nouveaux chemins inédits !







Matterhorn Terminal Täsch











6

Laissez les muses vous embrasser !



8

Rêvez, partagez et agissez !



SWISS
BIKE PARK



9



Plutôt loup ou plutôt chien ? Quel est votre
état d'esprit ?

9 manières d'établir l'innovation comme leader

- 1 – Les gens qui savent ne savent rien !
- 2 – L'industrie comme repère – Complaisance trompeuse !
- 3 - LOVE les conditions extrêmes !
- 4 – Transformer les gros obstacles en avantage !
- 5 – Trouver de nouveaux chemins inédits !
- 6 – Laissez-vous embrasser par les muses !
- 7 - Ne pas tirer, c'est aussi rater !
- 8 – Rêvez, partagez et agissez !
- 9 – Plutôt loup ou plutôt chien ? Quel est votre état d'esprit ?

A photograph of an astronaut in a white spacesuit standing on the lunar surface next to the Apollo Lunar Module. A white flag with the letters 'TBS' in red is planted in the ground. The lunar module is visible on the left, and the dark, cratered surface of the moon is in the background.

TBS

Créer des avantages au moment voulu