

Ballsportarena Winterthur – Handball, Unihockey

AXA ARENA, Grüzefeldstrasse 32, 8400 Winterthur, www.win-4.ch



Sport- und Gesundheitsbusinesspark für den Breiten- und Spitzensport sowie die Allgemeinheit hinsichtlich Dienstleistungen in den Bereichen Sport, Gesundheit und Ausbildung. Arena für den Hallenballsport jeglicher Art und regionaler, nationaler oder internationaler Ausstrahlung.

Un centre de compétences pour le sport populaire, le sport d'élite et le grand public mettant l'accent sur les prestations dans le domaine du sport, de la santé et de la formation. Une salle de sport pour les sports de ballon avec un rayonnement régional, national ou international.

Kontakt

WIN4 Management AG
Robert Risse
Grüzefeldstrasse 32
8400 Winterthur
052 234 40 40
robert.risse@win-4.ch

Architekt

EM2N, Mathias Müller,
Daniel Niggli, Architekten AG,
ETH SIA BSA
Josefstrasse 92
8005 Zürich
044 215 60 10

Masse/Masse volumique

Doppelhalle B
Spielfläche: 45 x 25 x 10 m

Sportarten/Sports

Handball, Unihockey
Volleyball

Boden/Sols

PU/Kombielastisch

Zuschauer/Spectateurs

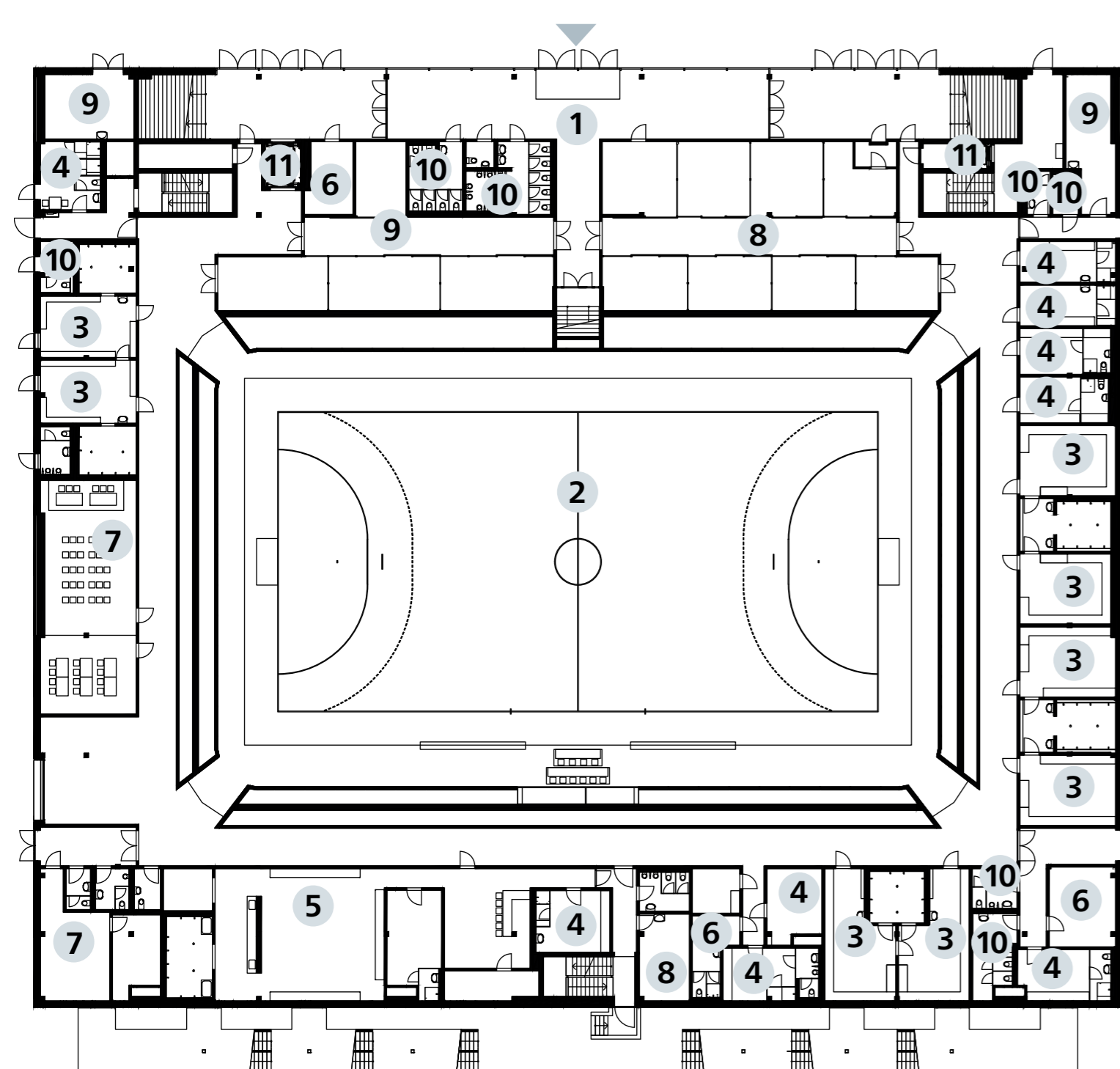
2000 gemäss Brandschutzbewilligung
1868 fixe Tribünenplätze

Erschliessung/Desserte

Bushaltestelle vor der Tür
125 Parkplätze bei Halle
250 Parkplätze in näherer Umgebung

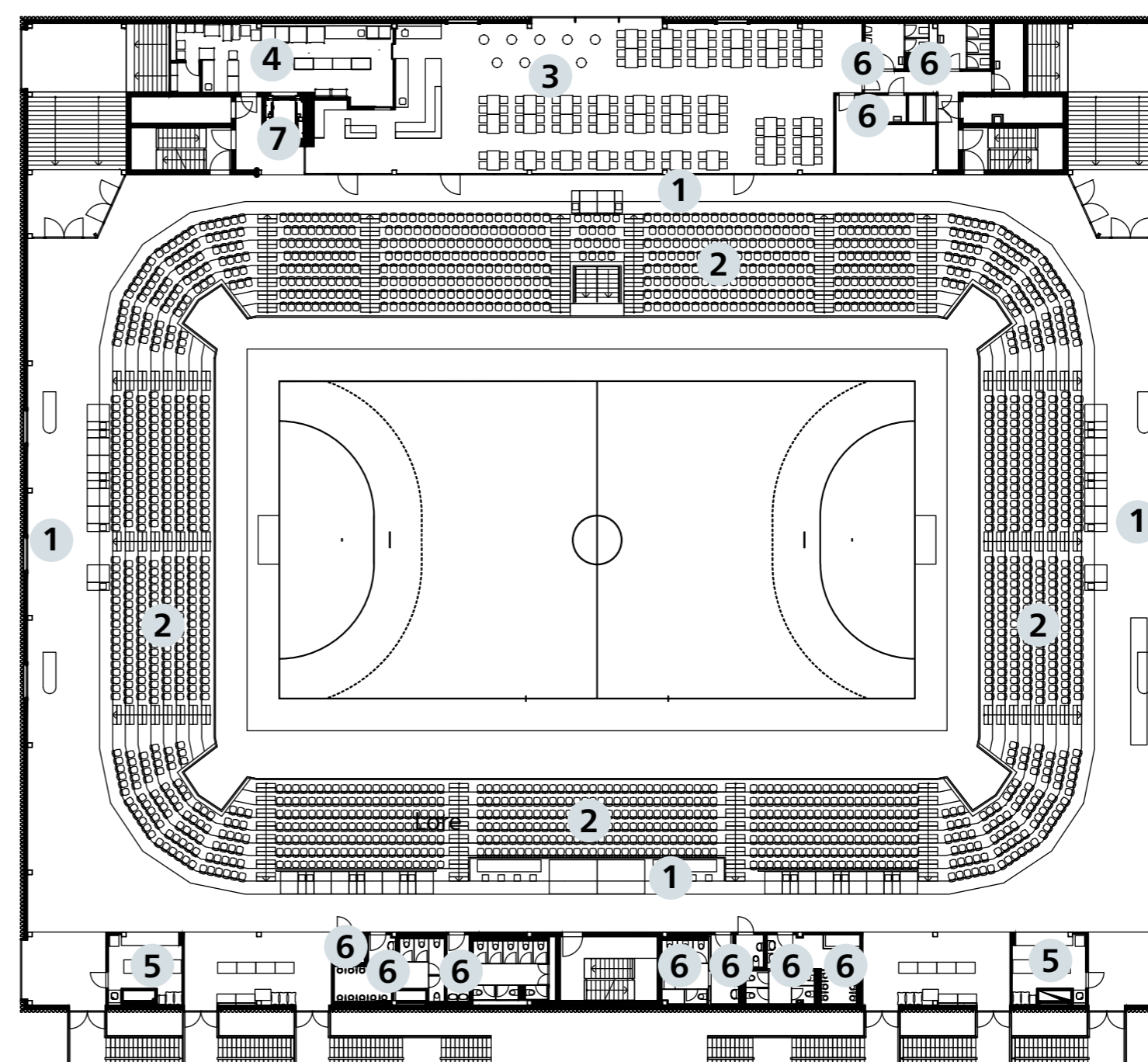
Bauherrschaft/Eigentümer

WIN4 AG
Grüzefeldstrasse 32
8400 Winterthur



Erdgeschoss/Rez-de-chaussée

- 1 Foyer/Foyer
- 2 Spielfläche/Surface de jeu
- 3 Garderoben-/duschen/Vestiaires/douches
- 4 Trainer-/Schiedsrichtergarderoben Vestiaires d'entraîneur/Arbitres
- 5 Garderobe/Vestiaire Pfadi Winterthur
- 6 Sanität/Doping/Secours/local de contrôle antidopage
- 7 Medien/Regie/Médias/Régie
- 8 Lager Vereine/Stockage (clubs)
- 9 Putz-/Lageraum/Local dédié au matériel de nettoyage/de stockage
- 10 WC-Anlagen/WC
- 11 Lift/Ascenseur



Obergeschoss/1er étage

- 1 Zuschauergalerie/Galerie pour les spectateurs
- 2 Fixe Tribüne/Tribune fixe
- 3 VIP-Lounge/Espace VIP
- 4 Küche/Cuisine
- 5 Foodbox/Espace restauration
- 6 WC-Anlagen/WC
- 7 Lift/Ascenseur

Fotos und Inhaltsangaben vom Halleneigentümer zur Verfügung gestellt.



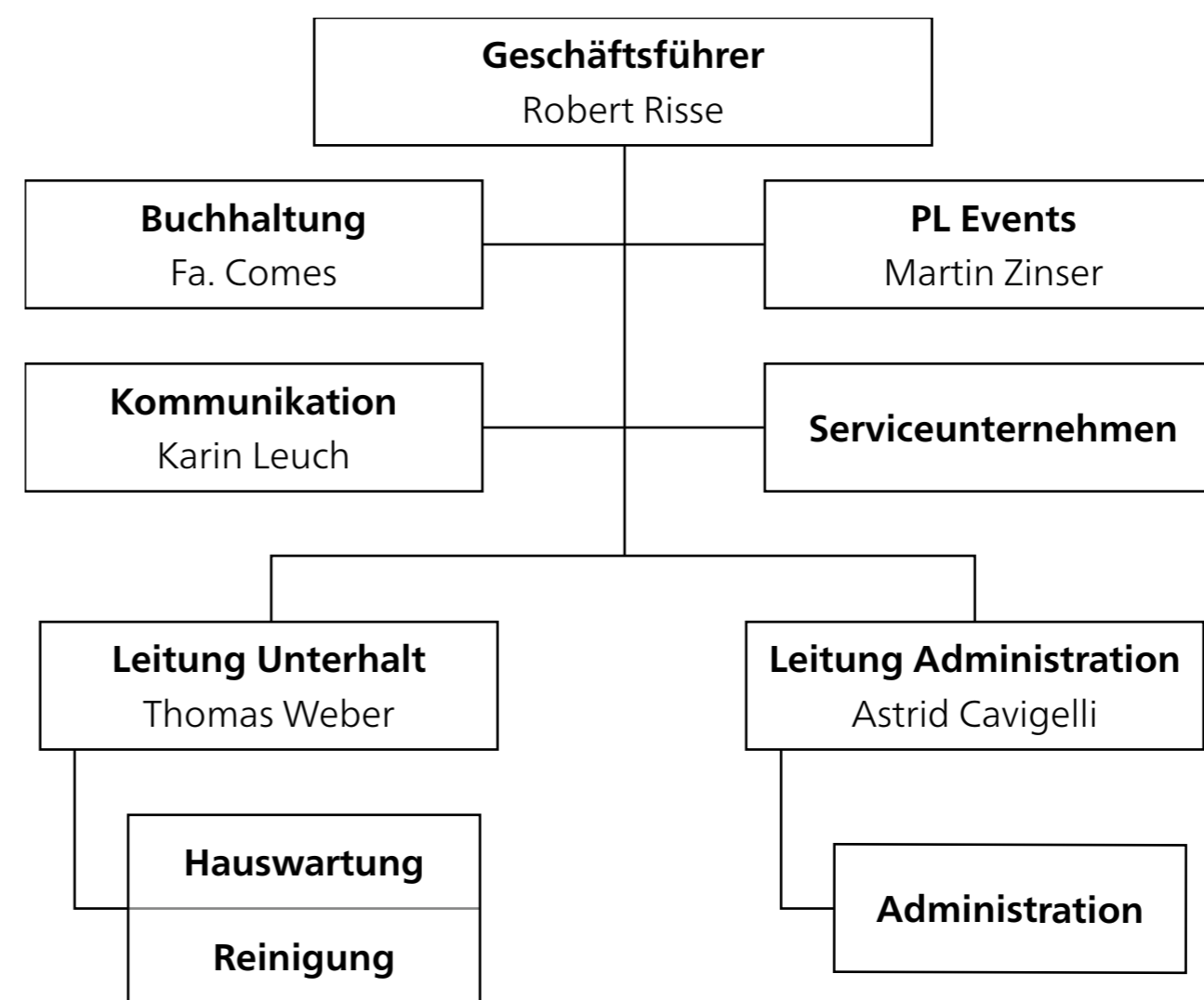
Ballsportarena Winterthur – Handball, Unihockey

AXA ARENA, Grüzefeldstrasse 32, 8400 Winterthur, www.win-4.ch



Anfang der 2000er Jahre wurde mit dem IZLB die Idee eines Sportkomplexes am Deutweg in Winterthur geboren. Im 2014 wurde die Idee vom heutigen VRP Jürg Hofmann aufgegriffen und vertieft. Zusammen mit dem Projektentwickler Roland Fisch wurde das Projekt dann voran getrieben und Investoren gesucht. Im 2016 erfolgte der Spatenstich und zwei Jahre später wird die Arena eröffnet.

L'idée de créer un complexe sportif au Deutweg à Winterthour est née au début des années 2000. En 2014, l'idée a été reprise et approfondie par Jürg Hofmann. En collaboration avec Roland Fisch, le concepteur du projet, les travaux sont allés de l'avant et des investisseurs ont été trouvés. Le premier coup de pioche a été donné en 2016 et le complexe sera ouvert cette année.

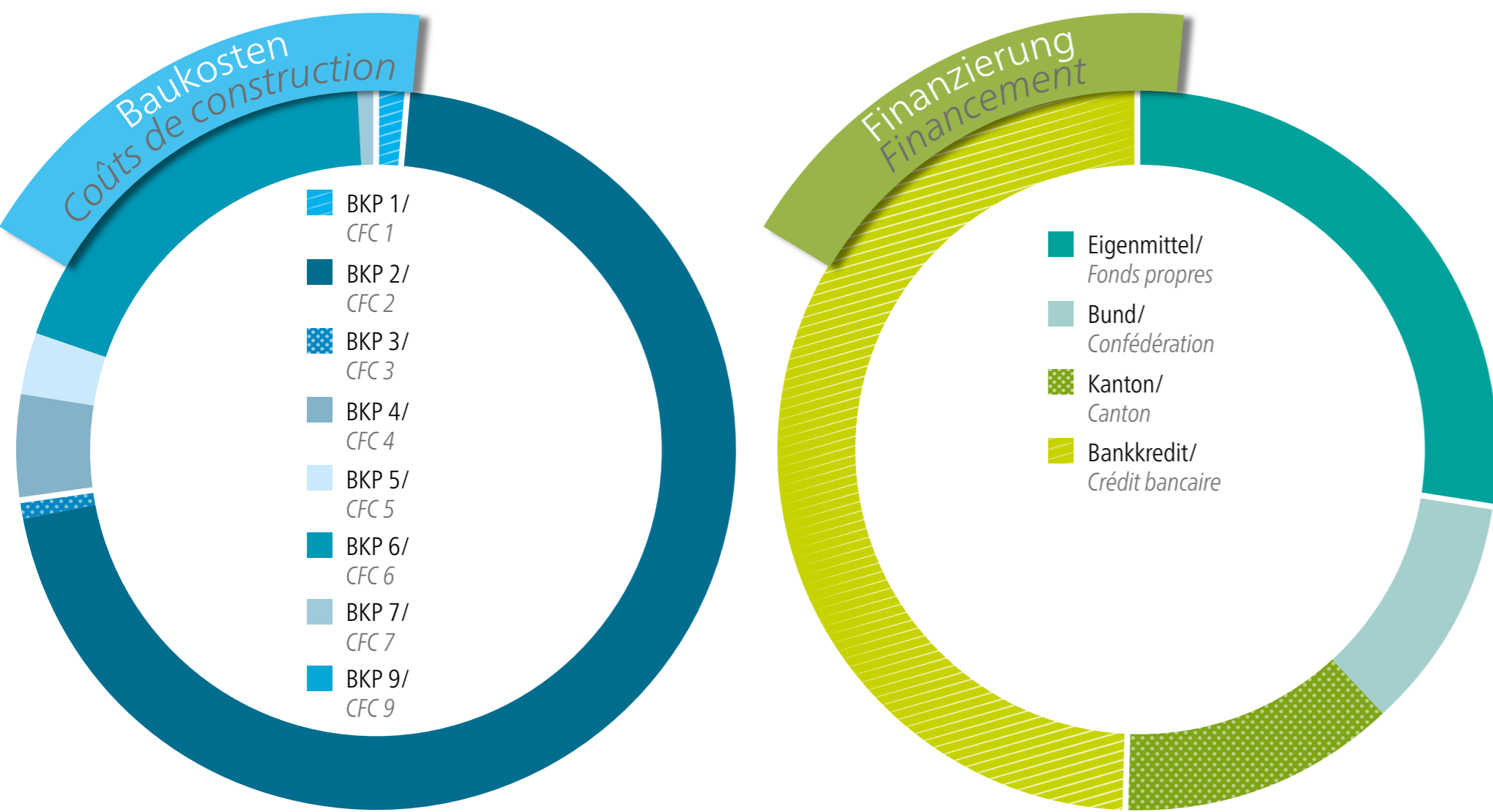


Ziel der Betriebsgesellschaft ist es eine hohe Eigenfertigung bei den Grundaufgaben (Unterhalt und Administration) zu erreichen. Bei Spitzen oder Spezialthemen wird die Zusammenarbeit mit externen Serviceunternehmen angestrebt. Zudem werden einzelne Aufgabenbereiche durch externe Mandatsträger abgedeckt.

Es ist das Ziel per 2019 pro Bereich einen Lernenden auszubilden. Im Bereich Unterhalt wäre es vorstellbar jährlich jemanden an Bord zu nehmen.

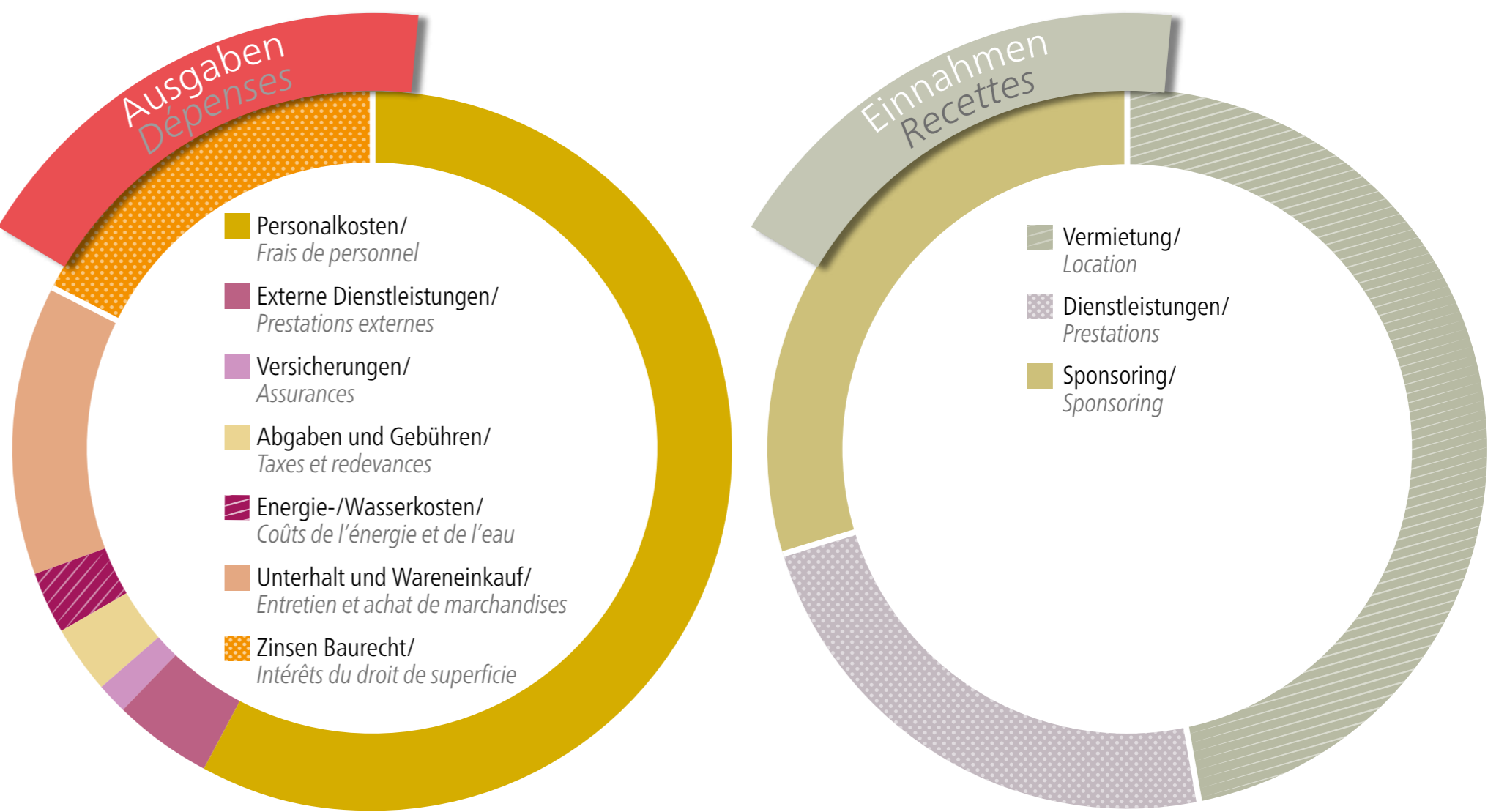
Baukosten/Coûts de construction 24 900 000 CHF

Kostenvoranschlag 2016



Betriebskosten/Coûts d'exploitation 690 000 CHF

Prognose/Budget 2019



13 500 m² Geschossfläche/Surface de plancher
72 000 m³ Gebäudevolumen/Volume du bâtiment
1840 CHF/m², 350 CHF/m³ Gesamtkosten/Total des coûts

Belegung/Auslastung übers Jahr/Taux d'occupation/d'exploitation sur l'année 86%

