



## Déterminer les coûts d'exploitation: pour quoi faire?

Petra Kupferschmid, Service des installations sportives



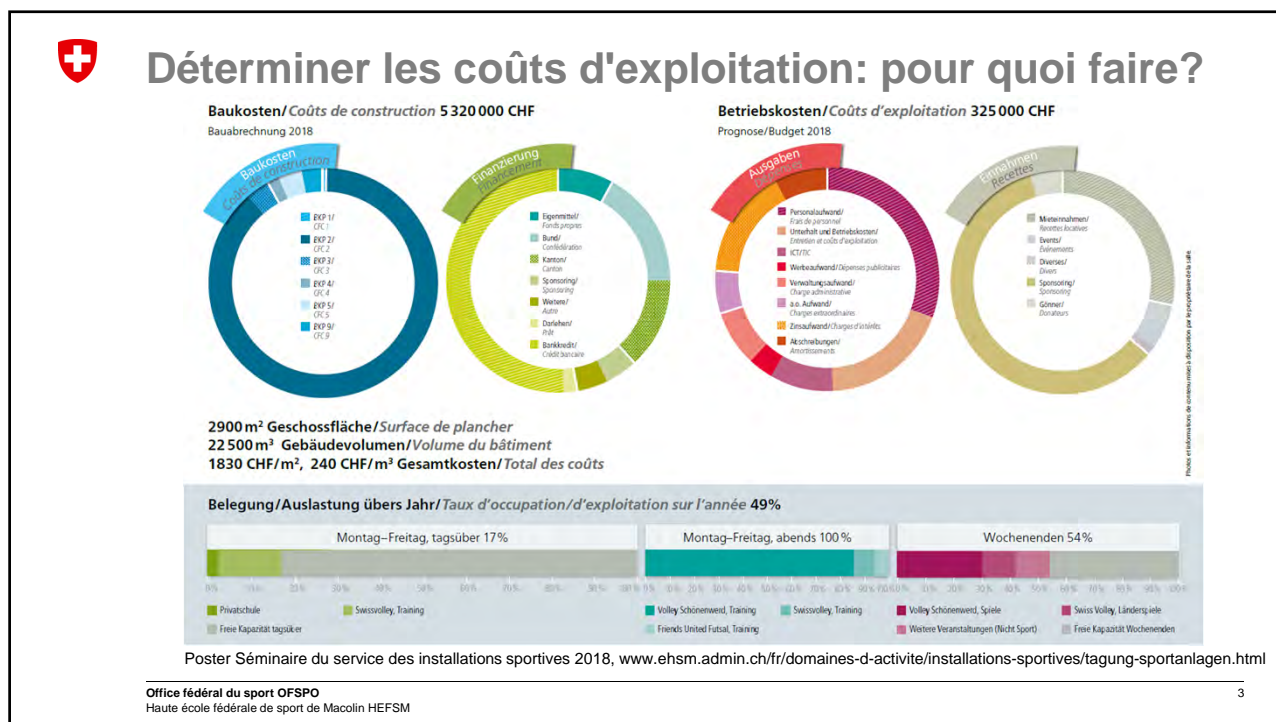
## Déterminer les coûts d'exploitation: pour quoi faire?

### **Demandes auprès du service des installations sportives:**

- Coûts pour la réalisation et l'entretien de terrains en gazon naturel?
- Coûts de construction et d'exploitation de salles de sport?

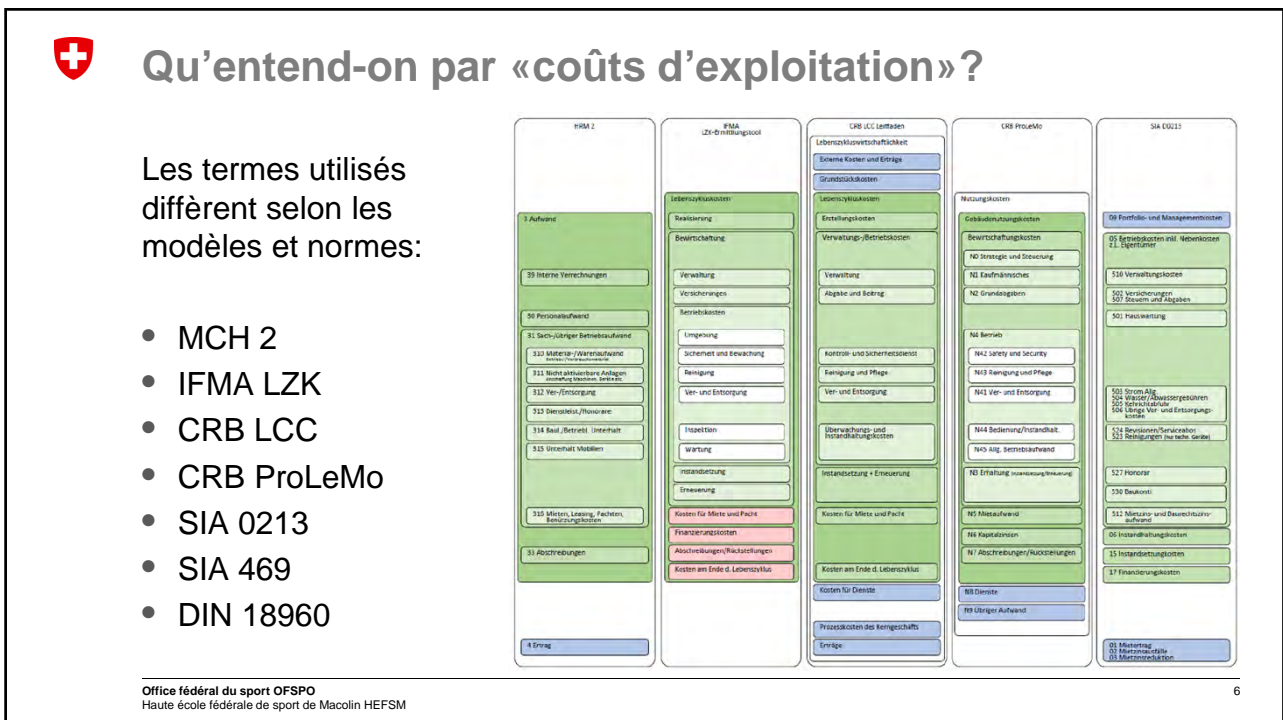
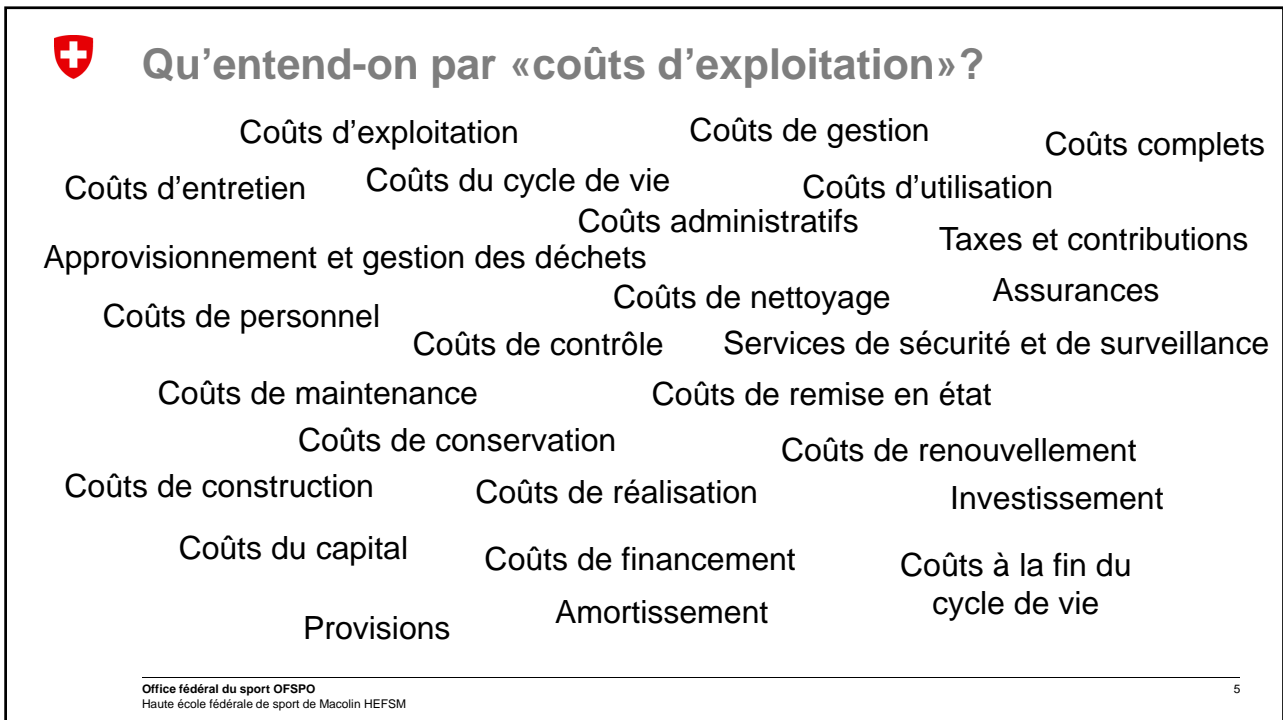
### **Perception dans l'opinion publique/la presse:**

- Les coûts de construction sont chiffrés, les coûts d'exploitation rarement.
- Les piscines et les patinoires sont chères.
- L'exploitation d'installations sportives coûte cher et est généralement financée par les pouvoirs publics.



## De quoi parle-t-on?

- Qu'entend-on par «coûts d'exploitation»?
- Pourquoi est-il important de bien connaître les coûts d'exploitation?  
 Comment peut-on utiliser ces informations?
- Quels sont les points à prendre en compte pour pouvoir utiliser les données relevées pour d'autres projets ou pour réaliser des comparaisons?



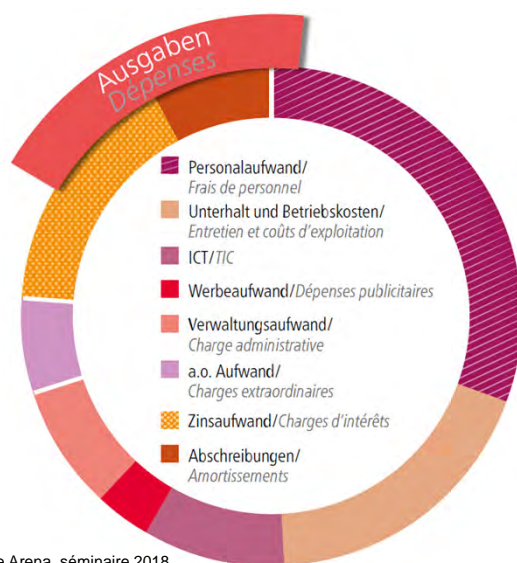


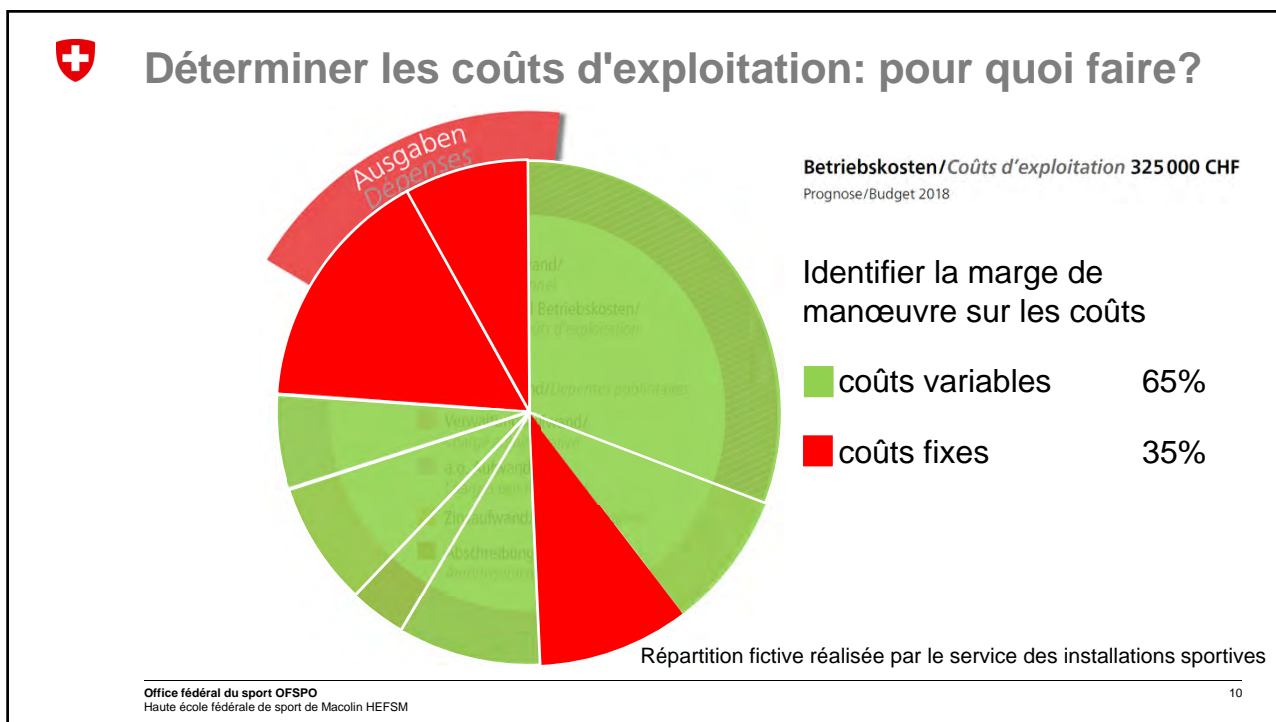
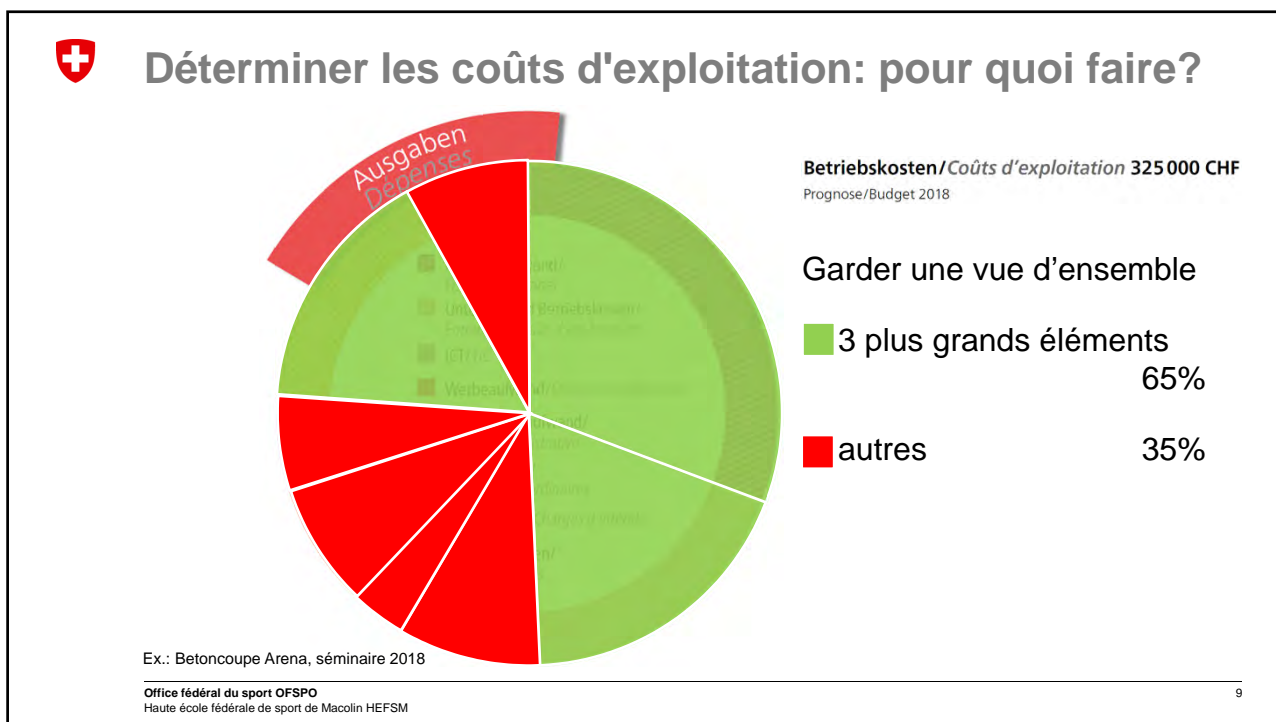
## Informations et documents de référence

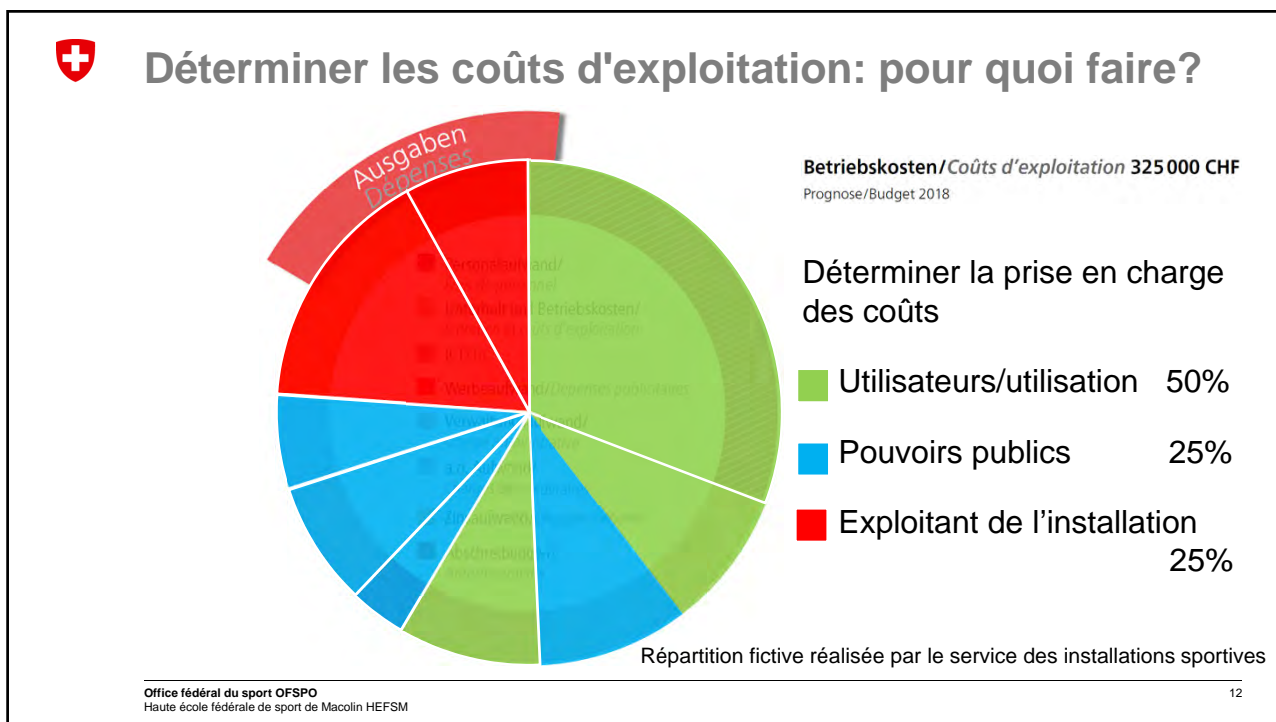
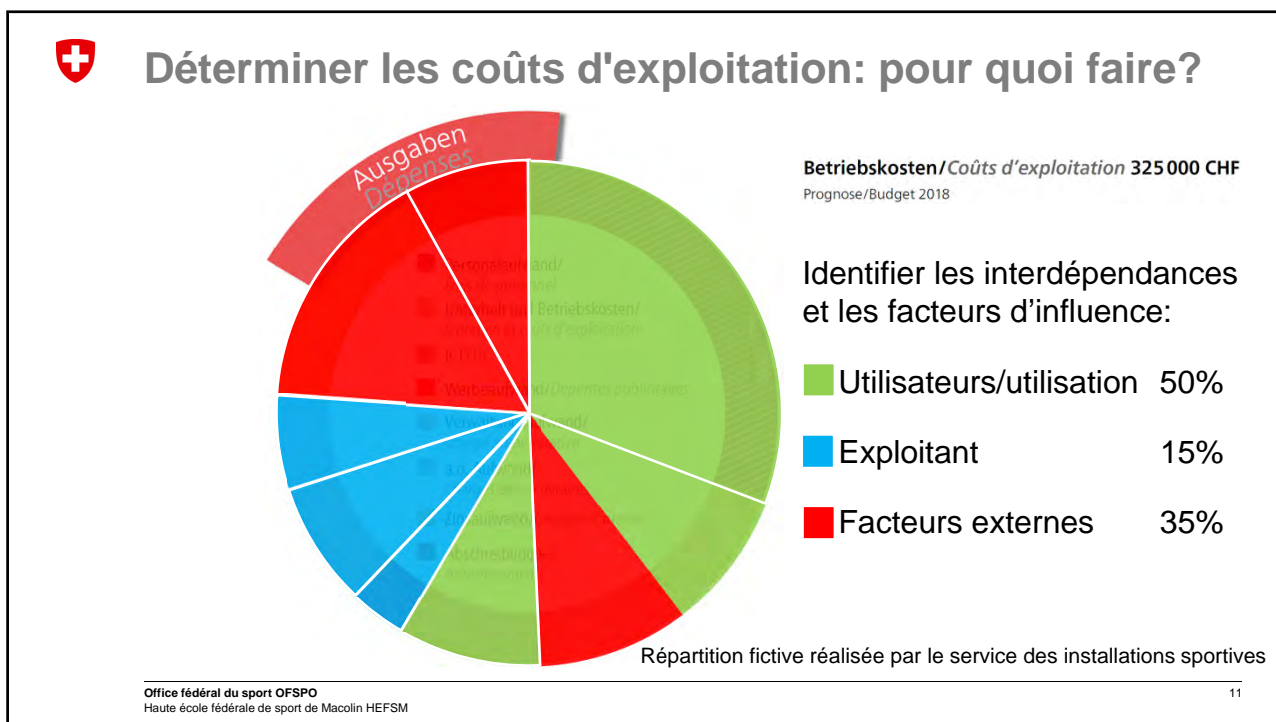
- Glossaire CRB IFMA = termes relatifs au Real Estate et au Facility Management (DE/FR)
- CRB LCC = Centre suisse d'études pour la rationalisation de la construction CRB – Lebenszykluskosten: Leitfaden, Handbuch und Anwendungsbeispiel (DE)
- CRB ProLeMo = Centre suisse d'études pour la rationalisation de la construction CRB – Modèle de processus et de prestations pour le Facility Management (DE/FR)
- MCH 2 = mise à jour du modèle comptable harmonisé (MCH) (DE/FR/IT)
- IFMA LZK = International Facility Management Association – Modèle de détermination des coûts de cycle de vie des biens immobiliers (DE/EN)
- SIA 0213 = Société suisse des ingénieurs et des architectes - Ratios financiers pour les immeubles (DE/FR)
- SIA 469 = Société suisse des ingénieurs et des architectes – Conservation des ouvrages (DE/FR/IT)
- DIN 18960 = Deutsches Institut für Normierung – Nutzungskosten im Hochbau (DE)



## Déterminer les coûts d'exploitation: pour quoi faire?

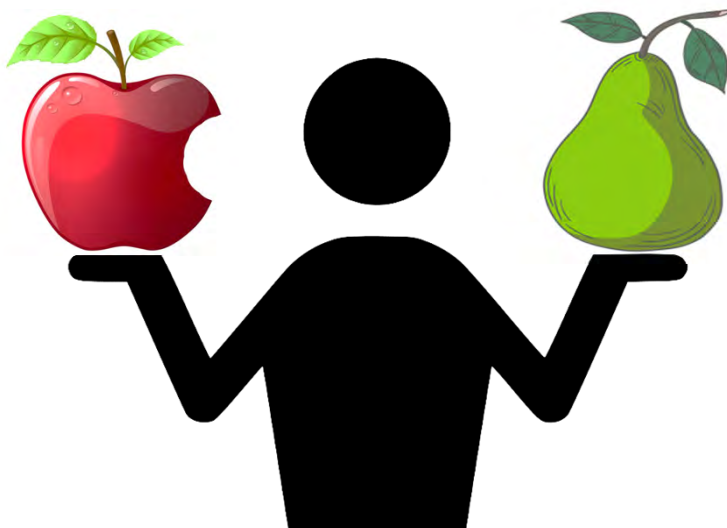








## Réutiliser et comparer les coûts d'exploitation

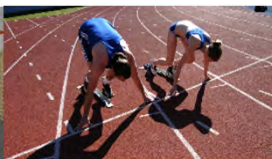


## Réutiliser et comparer les coûts d'exploitation

### Diversité des installations et des utilisateurs



Sporthallen



Leichtathletik



Freestyle & Bike



Kunsteisbahnen



Rasensportanlagen



Beachvolley- und  
Beachsoccer



Badeanlagen



Laufen & Outdoorfitness

Extrait de la page Internet de la Ville de Zurich consacrée aux installations sportives, [www.stadt-zuerich.ch/ssd/de/index/sport/sportanlagen.html](http://www.stadt-zuerich.ch/ssd/de/index/sport/sportanlagen.html)



## Réutiliser les chiffres: les points à prendre en compte



**Objectif / public cible**



**Coûts**



**Mise en rapport**



**Description**



## Coûts d'exploitation et de construction - références

**werk-material**

Ein Service von CRB

Connexion

**Enfin en ligne: coûts d'ouvrage fiables pour toutes les catégories architecturales!**

Vous êtes à la recherche de valeurs et de données référentielles fiables pour tous les types de constructions? Faites confiance à la nouvelle banque de données en ligne werk-material.online. Vous trouverez ici des valeurs chiffrées et des méthodes statistiques pratiques pour le secteur suisse de la construction - simple, transparent et sans faille.



**Des données de première qualité pour une base solide**

CRB développe les standards méthodiques et référentiels du secteur suisse de la construction et de l'immobilier. Classés par types d'ouvrages et Code des coûts de la construction (CFC, eCCC-Bât et eCCC-GC), ils permettent à la fois un calcul des coûts fiable, une descripti-





## Coûts d'exploitation et de construction - références

kennwerte.ch

### Schaffen Sie Klarheit über die Betriebs- und Unterhaltskosten!

Eine wichtige Bestimmungsgrösse während der Planung eines Gebäudes sind die Lebenszykluskosten. Die frühzeitige Berücksichtigung bereits in der Projektierungsphase verhindert eine einseitige Optimierung hinsichtlich der Erstellungskosten und ermöglicht ganzheitliche Investitionsentscheidungen. Betrieb, Unterhalt und Instandsetzung machen über die gesamte Lebensdauer einer Immobilie rund 60% der Erstellungskosten aus. Rund zwei Drittel werden durch den Betrieb und den Unterhalt verursacht.

In Zusammenarbeit mit pom+ entwickelt, bietet kennwerte.ch mit dem Betriebskostenschätzer eine erweiterte Entscheidungsgrundlage für baulichen Investitionen an. pom+ erbringt seit über 20 Jahren Dienstleistungen im Bereich Immobilien-Management und hat mit über 15'000 Liegenschaften den grössten Facility Management Datenpool der Schweiz.



Gratismonat nutzen

mehr erfahren

Der Betriebskostenrechner

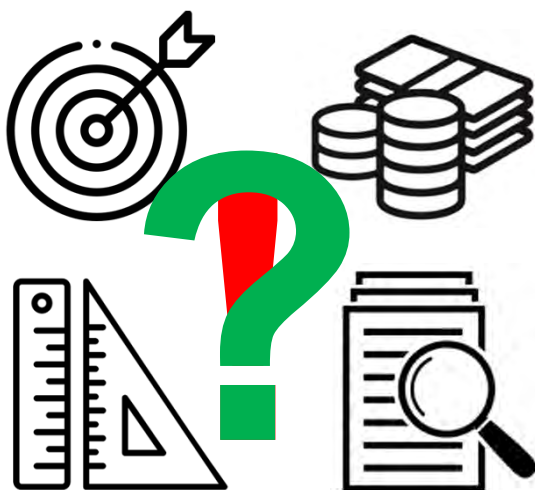
powered by pom+

Office fédéral du sport OFSPO  
Haute école fédérale de sport de Macolin HEFSM

17



## Conclusion



- Apporter des preuves
- Accroître la transparence
- Créer une hiérarchie des coûts
- Réaliser des comparaisons
- Forger l'opinion
- Rendre des avis
- Prendre des décisions
- Déployer des mesures

Office fédéral du sport OFSPO  
Haute école fédérale de sport de Macolin HEFSM

18



## Déployer des mesures

### A Bâle, on ne doit plus payer pour les installations sportives

«Exonérer les clubs sportifs bâlois des taxes d'utilisation des installations leur permettra de continuer à pratiquer des tarifs avantageux pour leurs membres et de rendre le sport accessible à tous»

12.12.2019 News aus der Region



### Basler Vereine müssen nichts mehr für Sportanlagen bezahlen

Der Kanton schafft die Nutzungsgebühren für öffentliche Sportanlagen ab. Sportvereine können somit gratis trainieren.



Sportanlagen wie die Schützenmatte sollen den Sportvereinen von Basel-Stadt künftig kostenlos zur Verfügung stehen. Bild: [www.jfs.bs.ch](http://www.jfs.bs.ch)

Office fédéral du sport OFSPO  
Haute école fédérale de sport de Macolin HEFSM

19



## Déployer des mesures

### Conseil municipal : A Saint-Gall on doit payer pour les salles.

«Si les taxes ne baissent pas, nous devons augmenter le montant des cotisations pour nos membres.»

-----

«Une telle décision ne relève de toute façon pas de la compétence de l'administration communale. "C'est une question politique."»

### Stadtrat: «Hallen müssen in der Stadt St.Gallen etwas kosten»

Städtische Sportvereine leiden unter den Hallen- und Sportplatzmieten. Bei der Stadt sieht man trotzdem keinen Anlass, die Gebühren zu senken. Was keinen Wert habe, werde auch nicht geschätzt, argumentiert der zuständige Stadtrat Markus Buschor.

Christoph Renn  
22.06.2018, 06:00 Uhr



In der Sporthalle Kreuzleiche trainieren Schüler sowie Spitzensportler. (Bild: Hanspeter Schiess)

Office fédéral du sport OFSPO  
Haute école fédérale de sport de Macolin HEFSM

19



## Merci pour votre attention!

Vous aimeriez disposer de chiffres et d'indicateurs fiables concernant les coûts de construction et d'exploitation d'installations sportives?

Envoyez-nous un courriel précisant votre demande et votre objectif!

[www.ofspo.ch](http://www.ofspo.ch)

[www.hefsm.ch](http://www.hefsm.ch)

[www.installations-sportives.ch](http://www.installations-sportives.ch)

Office fédéral de sport OFSPO  
Service des installations sportives  
Route principale 247  
2532 Macolin

058 467 67 67  
sportanlagen@baspo.admin.ch