



Schweizerische Eidgenossenschaft
Confédération suisse
Confederazione Svizzera
Confederaziun svizra

Bundesamt für Sport BASPO

EHSM
Eidgenössische
Hochschule
für Sport
Magglingen

Betriebskosten kennen – was bringt uns das?

Petra Kupferschmid, Fachstelle Sportanlagen



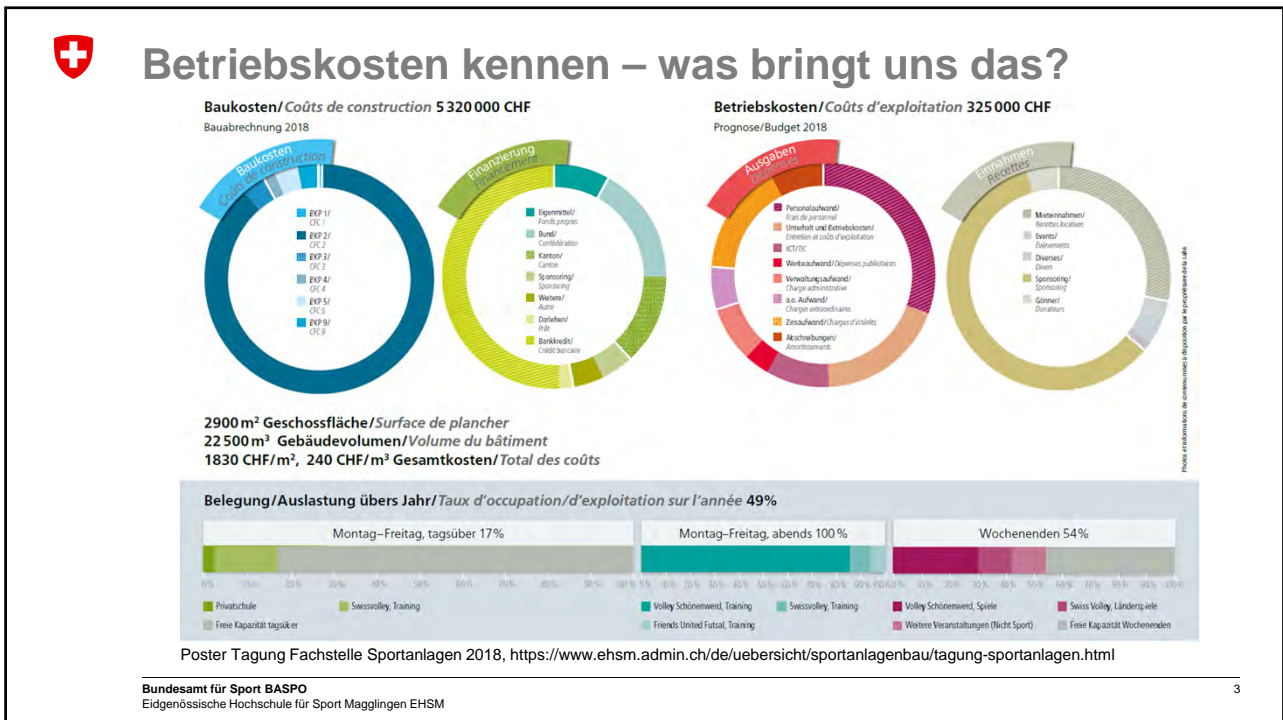
Betriebskosten kennen – was bringt uns das?

Anfragen bei der Fachstelle Sportanlagen:

- Kosten für die Erstellung und den Unterhalt von Rasenplätzen?
- Bau- und Betriebskosten von Sporthallen?

Wahrnehmung in der Öffentlichkeit/Presse:

- Baukosten werden beziffert, Betriebskosten hingegen selten.
- Bäder und Eissportanlagen sind teuer.
- Der Betrieb von Sportanlagen kostet viel und wird mehrheitlich von der öffentlichen Hand getragen.



Worum gehts?

- Was versteht man unter Betriebskosten?
- Was nützt uns das Wissen um Betriebskosten? Was kann man damit anfangen?
- Was braucht es noch, um erfasste Betriebskosten für weitere Projekte zu verwenden oder Vergleiche anzustellen?

Bundesamt für Sport BASPO
 Eidgenössische Hochschule für Sport Magglingen EHSM

Was versteht man unter Betriebskosten?

Betriebskosten		Bewirtschaftungskosten	
Unterhaltskosten	Lebenszykluskosten	Nutzungskosten	Vollkosten
Ver- und Entsorgungskosten	Verwaltungskosten	Abgaben und Gebühren	
Personalkosten	Reinigungskosten	Versicherungen	
Wartungskosten	Überwachungskosten	Kontroll-/Sicherheitsdienst	
Instandhaltungskosten	Instandsetzungskosten		
Erhaltungskosten	Erneuerungskosten		
Baukosten	Realisierungskosten	Anlagekosten	Erstellungskosten
Kapitalkosten	Finanzierungskosten		
Amortisation	Rückstellungen	Abschreibungen	Kosten am Ende des Lebenszyklus

Bundesamt für Sport BASPO
Eidgenössische Hochschule für Sport Magglingen EHSM

Was versteht man unter Betriebskosten?

Unterschiedliche Verwendung der Begriffe:

- HRM 2
- IFMA LZK
- CRB LCC
- CRB ProLeMo
- SIA 0213
- SIA 469
- DIN 18960

HRM 2	IFMA LZK-Erhaltungskosten	CRB LCC Leertafeln	CRB ProLeMo	SIA 0213
3 Aufwand	Lebenszykluskosten	Lebenszykluskosten	Nutzungskosten	09 Fortfalls- und Managementkosten
33 Interne Verrechnungen	Realisierung	Externe Kosten und Erträge	Bewirtschaftungskosten	05 Betriebskosten inkl. Mietenkosten z.T. Eigentümern
50 Personalaufwand	Bewirtschaftung	Gründungskosten	NO Strategie und Steuerung	510 Verwaltungskosten
91 Sach- / Jähriger Betriebsaufwand	Verwaltung	Lebenszykluskosten	NO Kaufmännisches	500 Versicherungen
330 Material- / Warenaufwand	Verschönerung	Einrichtungskosten	NO Grundgebühren	501 Besorgn. und Abgaben
311 Nicht abgrenzbare Anlagen	Verwaltung	Verwaltung-/Betriebskosten	NO Betrieb	50: Neuerung
312 Ver- / Entsorgung	Verschönerung	Verwaltung	N42 safety and security	
313 Dienstleistungen/Honorare	Verschönerung	Abgabe und Beitrag	N43 Sauberkeit und Pflege	
314 Kauf / Betrieb / Instandhalt.	Reinigung	Ver- und Entsorgung	N41 Ver- und Entsorgung	
315 Instandhalt. Mobiliar	Ver- und Entsorgung	Kontrolle und Sicherheitsdienst	N44 Bedienung/Instandhalt.	600 Strom/Abw.
315 Mieten, Leasing, Pachten, Entschädigungskosten	Instandsetzung	Fahrleitung und -pflege	N40 allg. Betriebsaufwand	200 Wasser/Abwasser
31 Abschreibungen	Instandsetzung + Erneuerung	Ver- und Entsorgung	N45 Kapitaleinsatz	300 Gas/Ver- und Entsorgungskosten
	Kosten für Miete und Pacht	Überwachung- und Instandhaltungskosten	N7 Abschreibungen/Rückstellungen	514 Bewässerung/Servicelab.
	Finanzierungspositionen	Instandsetzung + Erneuerung	N8 Dienstleistungen	515 Instandhaltungskosten
	Abschreibungen/Rückstellungen	Kosten für Miete und Pacht	N9 Übriger Aufwand	52 Honorar
	Kosten am Ende d. Lebenszyklus	Kosten am Ende d. Lebenszyklus		530 Baukosten
		Kosten für Dienste		512 Miete- und Dienstleistungen
		Prozesskosten des Betriebs		00 Instandhaltungskosten
		Erträge		35 Instandhaltungskosten
				37 Finanzierungskosten
				00 Mietvertrag
				01 Mietverträge
				03 Mietzuschüsse

Bundesamt für Sport BASPO
Eidgenössische Hochschule für Sport Magglingen EHSM



Informationen/Grundlagen

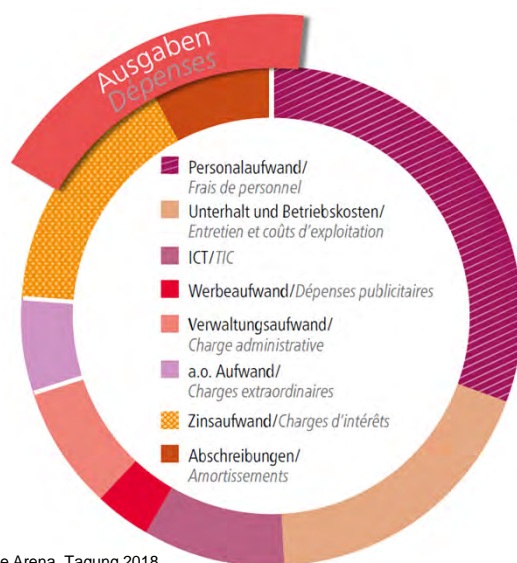
- CRB IFMA Glossar - Begriffe im Real Estate & Facility Management
- CRB LCC = Zentralstelle für Baurationalisierung CRB - Lebenszykluskosten: Leitfaden, Handbuch und Anwendungsbeispiel
- CRB ProLeMo = Zentralstelle für Baurationalisierung CRB - Prozess- und Leistungsmodell im Facility Management
- HRM 2 = Weiterentwicklung des Harmonisierten Rechnungsmodells (HRM)
- IFMA LZK = International Facility Management Association - Modell zur Ermittlung von Lebenszykluskosten von Immobilien
- SIA 0213 = Schweizerischer Ingenieur und Architektenverein - Finanzkennzahlen für Immobilien
- SIA 469 = Schweizerischer Ingenieur und Architektenverein - Erhaltung von Bauwerken
- DIN 18960 = Deutsches Institut für Normierung - Nutzungskosten im Hochbau

Bundesamt für Sport BASPO
Eidgenössische Hochschule für Sport Magglingen EHSM

7



Betriebskosten kennen – Was nützt es?



Betriebskosten/Coûts d'exploitation 325 000 CHF
Prognose/Budget 2018

Hinweis:

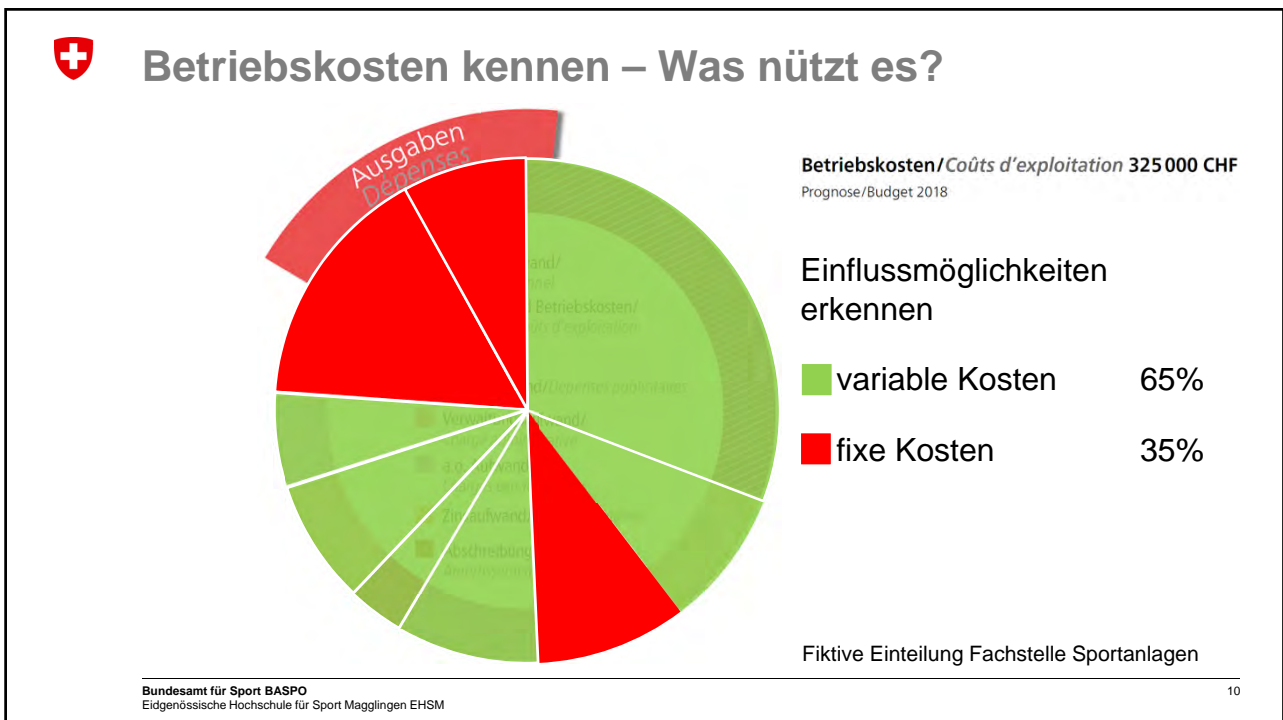
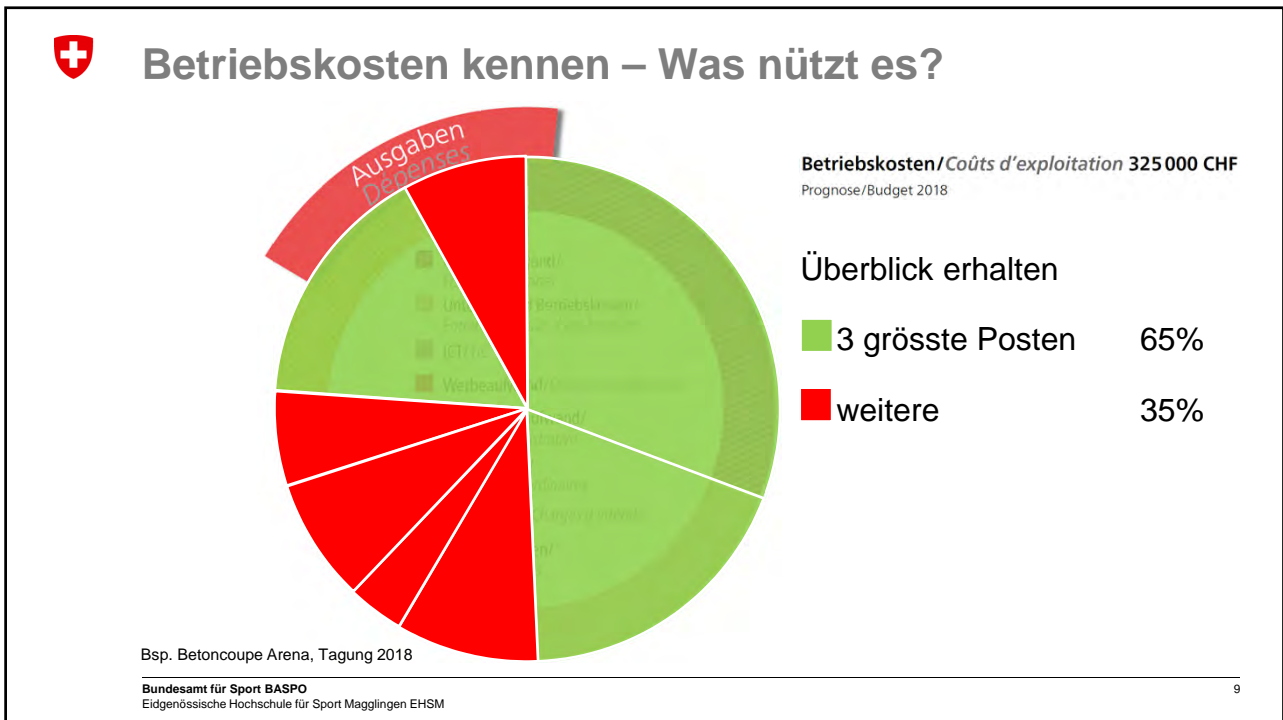
Die Grafik ist auf dem Stand 2018 und wurde nicht weiter bearbeitet.

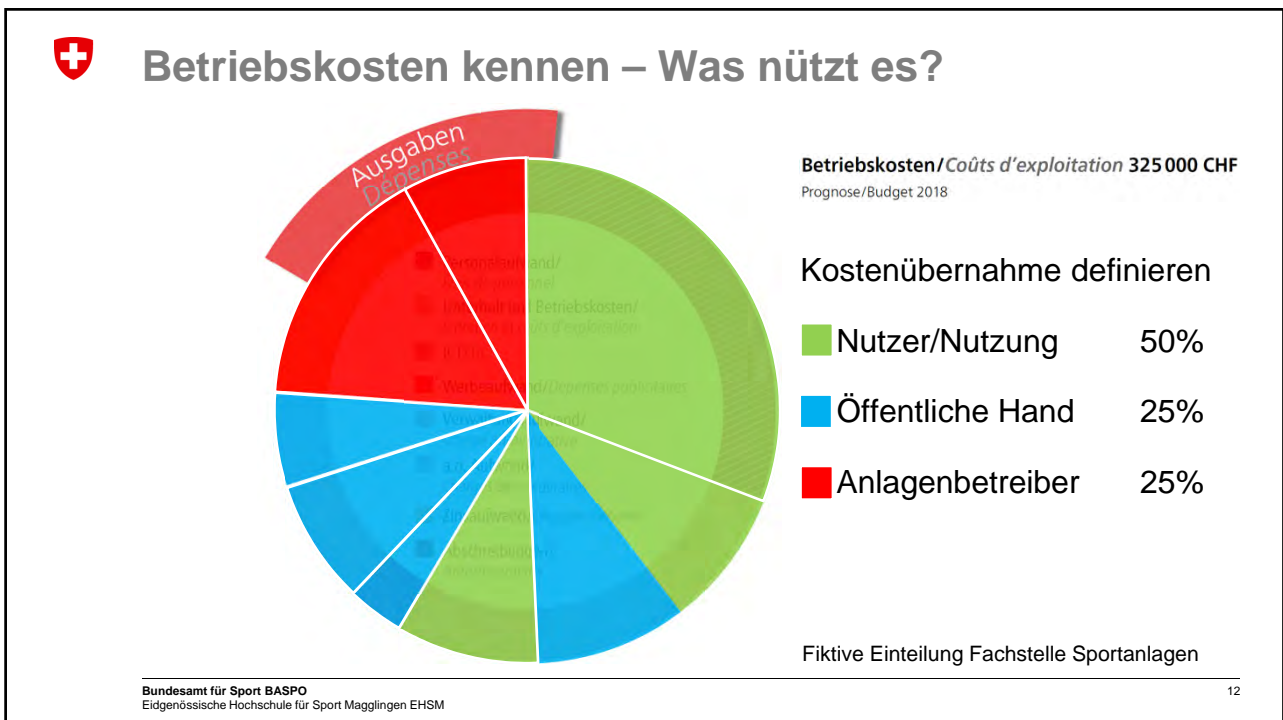
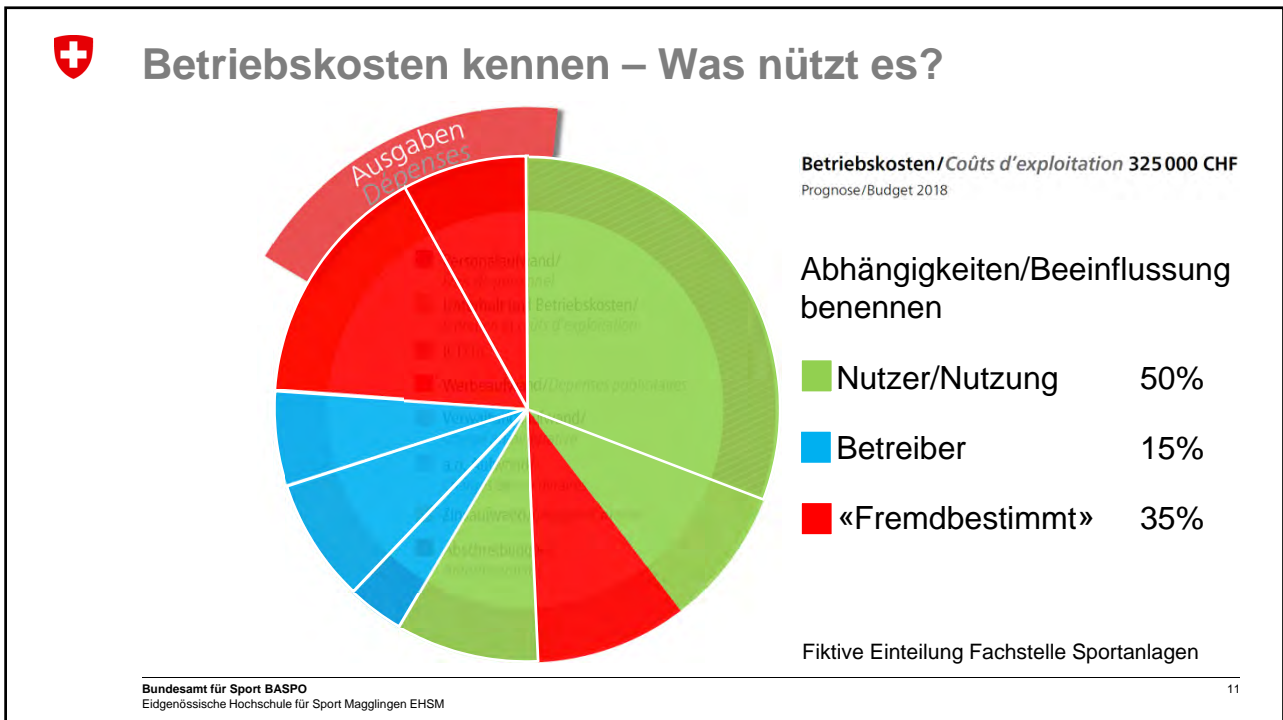
Eine Klärung der Begriffe wurde nicht vorgenommen.

Bsp. Betoncoupe Arena, Tagung 2018

Bundesamt für Sport BASPO
Eidgenössische Hochschule für Sport Magglingen EHSM

8







Betriebskosten weiterverwenden und vergleichen



Bundesamt für Sport BASPO
Eidgenössische Hochschule für Sport Magglingen EHSM

13

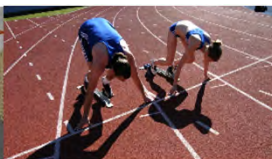


Betriebskosten weiterverwenden und vergleichen

Diversität der Anlagen und der Nutzer



Sporthallen



Leichtathletik



Freestyle & Bike



Kunsteisbahnen



Rasensportanlagen



Beachvolley- und
Beachsoccer



Badeanlagen



Laufen & Outdoorfitness

Auszug Homepage Sportanlagen Stadt Zürich, <https://www.stadt-zuerich.ch/ssd/de/index/sport/sportanlagen.html>

Bundesamt für Sport BASPO
Eidgenössische Hochschule für Sport Magglingen EHSM

14

 **Betriebskosten weiterverwenden – Was braucht es?**



Ziel / Zielpublikum



Kosten



Bezugsgrösse



Beschrieb

Bundesamt für Sport BASPO
Eidgenössische Hochschule für Sport Magglingen EHSM 15

 **Betriebs- und Baukosten - Referenzen**

werk-material
Ein Service von CRB Anmelden

Endlich verlässliche Kostenzahlen zu allen Baugattungen!

Sie suchen stimmige Kennwerte und massgebliche Referenzdaten zu Bauten jeder Gattung? Bauen Sie auf die neue, webbasierte Datenbank von werk-material.online. Hier finden Sie umfassende Zahlen und griffige statistische Verfahren zum Schweizer Bauwesen – einfach, transparent und lückenlos.



Erstklassige Daten als solides Fundament

Rund um Methoden und Kennwerte setzt CRB die Standards für die Schweizer Bau- und Immobilienbranche. Gegliedert nach Objektarten und Baukostenplan (BKP, eBKP-H und eBKP-T) erlauben sie verlässliche Kostenkalkulationen, exakte Baubeschriebe und rationelle Prozesse

Bundesamt für Sport BASPO
Eidgenössische Hochschule für Sport Magglingen EHSM 16



Betriebs- und Baukosten - Referenzen

kennwerte.ch

Schaffen Sie Klarheit über die Betriebs- und Unterhaltskosten!

Eine wichtige Bestimmungsgrösse während der Planung eines Gebäudes sind die Lebenszykluskosten. Die frühzeitige Berücksichtigung bereits in der Projektierungsphase verhindert eine einseitige Optimierung hinsichtlich der Erstellungskosten und ermöglicht ganzheitliche Investitionsentscheidungen. Betrieb, Unterhalt und Instandsetzung machen über die gesamte Lebensdauer einer Immobilie rund 60% der Erstellungskosten aus. Rund zwei Drittel werden durch den Betrieb und den Unterhalt verursacht.

In Zusammenarbeit mit pom+ entwickelt, bietet kennwerte.ch mit dem Betriebskostenschätzer eine erweiterte Entscheidungsgrundlage für baulichen Investitionen an. pom+ erbringt seit über 20 Jahren Dienstleistungen im Bereich Immobilien-Management und hat mit über 15'000 Liegenschaften den grössten Facility Management Datenpool der Schweiz.



Gratismonat nutzen

mehr erfahren

Der Betriebskostenrechner

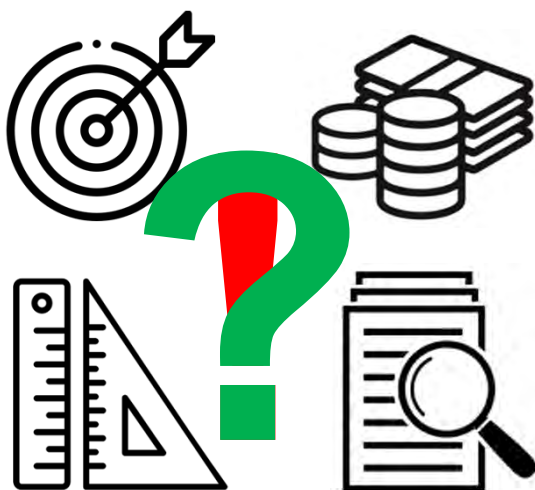
powered by pom+

Bundesamt für Sport BASPO
Eidgenössische Hochschule für Sport Magglingen EHSM

17



Fazit



- Nachweise erbringen
- Transparenz schaffen
- Rangfolgen herstellen
- Vergleiche anstellen
- Meinung bilden
- Beurteilungen abgeben
- Entscheidungen treffen
- Massnahmen ergreifen

Bundesamt für Sport BASPO
Eidgenössische Hochschule für Sport Magglingen EHSM

18



Massnahmen ergreifen

12.12.2019 News aus der Region



Basler Vereine müssen nichts mehr für Sportanlagen bezahlen

Der Kanton schafft die Nutzungsgebühren für öffentliche Sportanlagen ab. Sportvereine können somit gratis trainieren.

«Der Erlass der Nutzungsgebühren wird es den Basler Sportvereinen ermöglichen, die Mitgliederbeiträge weiterhin tief zu halten und Sport für alle zu ermöglichen»



Sportanlagen wie die Schützenmatte sollen den Sportvereinen von Basel-Stadt künftig kostenlos zur Verfügung stehen. Bild: www.jfs.bs.ch

Bundesamt für Sport BASPO
Eidgenössische Hochschule für Sport Magglingen EHSM

19



Massnahmen ergreifen

Stadtrat: «Hallen müssen in der Stadt St.Gallen etwas kosten»

Städtische Sportvereine leiden unter den Hallen- und Sportplatzmieten. Bei der Stadt sieht man trotzdem keinen Anlass, die Gebühren zu senken. Was keinen Wert habe, werde auch nicht geschätzt, argumentiert der zuständige Stadtrat Markus Buschor.

«Wenn, dann müsste man die Pro-Kopf-Beiträge erhöhen.»

Ohnehin liege ein solcher Entscheid nicht in der Kompetenz der Stadtverwaltung. «Das ist eine politische Frage.»

Christoph Renn
22.06.2018, 06:00 Uhr



In der Sporthalle Kreuzleiche trainieren Schüler sowie Spitzensportler. (Bild: Hanspeter Schiess)

Bundesamt für Sport BASPO
Eidgenössische Hochschule für Sport Magglingen EHSM

19



Vielen Dank für Ihre Aufmerksamkeit!

Bedarf an systematisch erfassten Bau- und Betriebskosten von Sportanlagen und entsprechenden Kennzahlen?

Schreiben Sie uns ein Mail mit Ihrem Anliegen und Ziel!

www.baspo.ch

www.ehsm.ch

www.fachstelle-sportanlagen.ch

Bundesamt für Sport BASPO
Fachstelle Sportanlagen
Hauptstrasse 247
2532 Magglingen

058 467 67 67
sportanlagen@baspo.admin.ch